

HCU Remote

HCU Remote on sähköhydraulinen ohjausyksikkö, joka on suunniteltu ohjaamaan etä- ja paikalliskäyttönä hydraulisilla toimilaitteilla varustettuja venttiilejä. Ohjausyksikkö on varustettu käsipumpulla, joten toimilaitteiden käyttö onnistuu myös ilman sähköä.

Kuvaus

Käyttötilanteiden muuttuessa ja hätätilanteissa on tärkeää pystyä sulkemaan venttiilit nopeasti – tällöin ohjaus on tarpeellista saada toteutettua etäkäyttönä. HCU Remote on Hydrox-tuotepereheen vastaus haastaviin etäkäyttöä vaativiin kohteisiin. Kaikki komponentit on sijoitettu lujan ja säänkestävän metallikaapin sisälle ja lisäksi eletroniikka on sijoitettu korkean suojausluokan omaavaan sähkökaappiin.



Toiminta

HCU Remote sisältää sähköisesti toimivan taajuusmuuttaja-ohjatun hydraulikkapumpun, joka yhdistetään ohjauslohkon kautta hydrauliletkuilla venttiilin toimilaitteeseen. Venttiilin ohjaus tapahtuu asentolähtetimen antaman analogisen signaalin perusteella. Asentotietojen pohjalta käytetään magneettiventtiileillä ohjattua hydraulijärjestelmää. Sulkuaika on oletuksena säädetty toimilaittekohtaisesti siten, että paineiskuilta säästytään putkissa. Sulkuaika ja erilaiset ajorampit ovat kalibroituksessa taajuusmuuttajan ansiosta. Hydraulikkapumpua ja magneettiventtiileitä käytetään ohjelmoitavalla logiikalla, joka voidaan sovittaa vallitsevaan käyttökohteeseen toiveiden mukaisesti.

Remote

HCU Remote toimitetaan etäohjaukseen sopivilla varusteilla. Ohjauskeskuksen ja -yksikön välillä voidaan käyttää yleisimpiä tiedonsiirtomenetelmiä.

Varusteet

Hydrox-tuotevalikoima tarjoaa hydraulisen ohjausyksikön seuraavilla komponenteilla varustettuna:

- Sähkö-/käsikäyttöinen hydraulikoneikko
- Ohjauslohko magneettiventtiilein
- Erillisessä sähkökaapissa ohjainyksikkö sekä taajuusmuuttaja
- Prosessinäyttö sähkökaapin ovessa

Paikalliskäyttö

- Painikeohjaus: venttiilin valinta tapahtuu prosessinäytön kautta ja venttiilien ohjaus yhteisten auki-, kiinni- ja pysäytyspainikkeiden avulla
- Prosessinäytöllä asentoilmaisoin 0–100 % auki sekä erilliset ilmaisimet päätyasennoille
- Aktiiviset ja vanhat hälytykset ovat tarkasteltavissa prosessinäytön kautta
- Hätä-seis -painike
- Paikallis-/etäkäyttökytin
- Paikalliskäyttö ohittaa etäkäytön turvallisuusyrystä

Etäkäyttö

- Tulosignaali: auki ja kiinni jokaiselle venttiilille erikseen ja yhteinen pysäytys kaikille venttiileille
- Paluusignaali: analoginen signaali venttiilin asennolle sekä lisäksi digitaaliset signaalit päätyasennoille
- Prosessihälytys
- Hälytys laiteviasta

Asentolähtetin toimilaitteessa

- Hydrox-toimilaitteet on varustettu analogista signaalia lähettävällä asentolähtetimestä. Päätyasennoista lisäksi saatavilla digitaaliset signaalit.
- Asentolähtetin ja HCU Remote -ohjainyksikkö kalibroidaan tehtaalla venttiilin ja toimilaitteen kanssa
- Kalibrointia ei enää tarvita asennusvaiheessa

Malli	Tilavuusvirta	Tuotenumero
Remote	1,27 l/min	812100

Tekniset ominaisuudet:

Ohjausyksikkö

- Mitat 1310 x 895 x 312 mm (L x K x S)
- Ulomman ohjainyksikön suojausluokitus: IP34
- Sisemmän sähkökaapin suojausluokitus: IP65
- Nesteen viskositeetti: 10–500 mm²/s
- Suodatus: ISO code 16/13; SAE-luokka 4 tai parempi
- Nesteen lämpötila: –20 °C – +80 °C
- Ympäristön lämpötila: –25 °C – +35 °C (lämmitys, valinnaisesti jäädytys)

Pumppu

- Moottori 0,75 kW
- Liitäntäjännite 400v/3-vaihe, 50 Hz
- Pumpun tilavuusvirta 1,27 l/min
- Suositeltu maksimipaine 210 bar
- Paineenrajoitin 150 bar:ssa (säädettävissä)

Hydrox-malli	Oletuskäyttöaika 0–100 % (s)
Hydrox 035BP	23
Hydrox 2	65
Hydrox 4	150
Hydrox 8	271
Hydrox 16	504
Hydrox 32	579
Hydrox 64	608

Options	Product no.
Hydrox Control Unit (HCU) Remote - Lukittava ulkokaappi	812010
Hydrox Control Unit (HCU) Remote - Analoginen painemittaus	812011
Hydrox Control Unit (HCU) Remote - Langaton etäohjaus	812012
Hydrox Control Unit (HCU) Remote - Kuudelle venttiilille	812013
Hydrox Control Unit (HCU) Remote - Kahdelle venttiilille	812014
Hydrox Control Unit (HCU) Remote - Jäädytys	812015

Ohjauslohko

Ohjausventtiilit: 4 kpl
Maksimipaine: 210 bar

Öljysäiliö

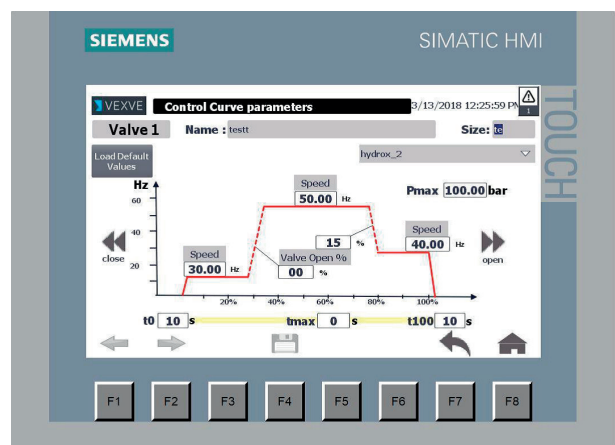
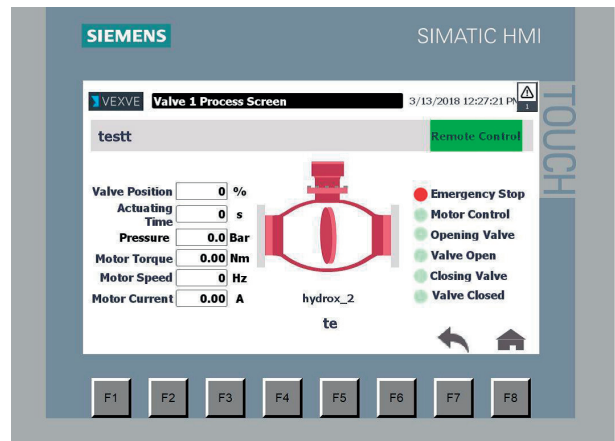
Säiliön tilavuus: 2 litraa

Painemittari

Alue: 0...250 bar

Prosessinäyttö

- Jatkuva asennonilmaisu sekä päätyasennot prosessinäytöllä
- Käyttöpainikkeet: auki, kiinni ja pysäytys
- Aktiiviset ja vanhat hälytykset
- Sulkuajan ja ajoramppien kalibrointi



Vexve Oy

Pajakatu 11
38200 Sastamala
Finland

Tel. +358 10 734 0800

vexve.customer@vexve.com

Riihenkalliontie 10
23800 Laitila
Finland

www.vexve.com