

# HCU Manual

HCU Manual on perusmalli Hydrox-tuoteperheen ohjausyksiköistä. Tuote on oikea valinta tavoitellessasi yksinkertaista ja toimintavarmaa ohjausvaihtoehtoa.

## Tekniset ominaisuudet

### Ohjauskaappi neljän toimilaitteen ohjaukseen

- Mitat: 800 x 600 x 300 mm (L x K x S)
- Suojausluokitus: IP65

### Käsipumppu

Kaksitoiminen käsipumppu lukkoventtiileillä

- Nesteen viskositeetti: 10–500 mm<sup>2</sup> /s
- Suodatus: ISO code 16/13; SAE luokka 4 tai parempi
- Nesteen lämpötila: -20°C – +80°C
- Ympäristön lämpötila: -20°C – +50°C
- Maksimipaine: 380 bar
- Paineenrajoitin: 200 bar (säädettävä)

### Öljysäiliö

- Säiliön tilavuus: 5 litraa

### Ohjauslohko

- Ohjausventtiilit: 4–6 kpl
- Maksimipaine: 350 bar
- Vivun asennot: 3 (auki – neutraali – kiinni)

Vain yhtä voidaan ohjata venttiiliä kerrallaan.

### Painemittari

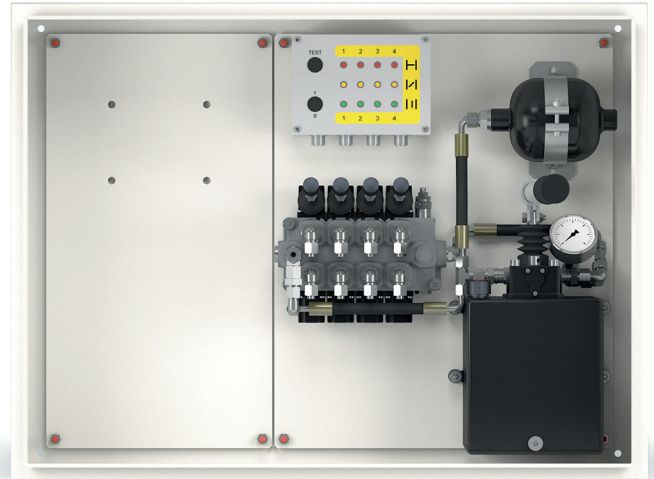
- Alue: 0...315 bar

### Merkkivalopaneeli

- Ilmaisee venttiilin auki-, väli- ja kiinni-asetukset
- Virtalähteenä toimii paristo
- Yhdistetty toimilaitteen asentolähtettimeen

### Liitäntä siirrettävälle pumppuyksikölle

- Flat face -pikaliittimet
- Pumppuyksikkö, jossa mukana kuljetuslaatikko, hydrauliset letkut ja sähköjohto



Malli	Tuotenumero
-------	-------------

Manual	810000
--------	--------