

VEXVE / VEXVE
ARMATURY
GROUP

Dubbellagrade kulventiler för krävande fjärrenergibehov



Våra ventilteknikexperter står till
din tjänst när du skall välja rätt
ventillösning för dina behov!



Vexve - Inspired by your flow

Vexve är världens ledande leverantör av ventillösningar för värme- och kylbehov i städer och industri. Från det bredaste utbudet av ventiler i fjärrenergiindustrin kan du välja rätt produkt för dina verksamhetskritiska applikationer. Våra ventil- och reglerprodukter tillsammans med hydrauliska styrlösningar används i fjärrenerginätverk, kraftverk, värme- och kylsystem i alla storlekar av byggnader.

Vårt mål är alltid att vara ett steg före våra kunders behov och överträffa deras förväntningar varje dag genom att serva dem väl. Vi utvecklar ständigt nya, smarta och energieffektiva ventillösningar och tjänster som bygger på en stark förståelse för våra kunders behov och önskan att leverera produkter av hög kvalitet. Tillsammans skapar vi innovativa och effektiva energinfrastrukturer som stöder en hållbar utveckling av en koldioxidsnål framtid.

Vexve är en del av Vexve Armatury Group, som är den ledande europeiska leverantören av ventillösningar för energisektorn. De nya dubbellagrade kulventilerna är konstruerade och tillverkade i samarbete inom Vexve Armatury Group Oy.

Vårt omfattande försäljnings- och distributionsnät omfattar mer än 30 länder





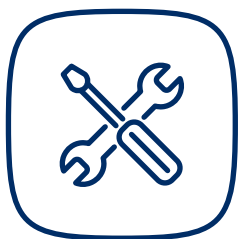
Komplett sortiment av dubbellagrade kulventiler

De nya dubbellagrade kulventilerna är konstruerade för installationer ovan mark och underjord för att fungera tillförlitligt även under de mest krävande förhållandena. Sortimentet inkluderar ventiler med fullt- och reducerat flöde i storlek DN 150–1200 med svetsade eller flänsade anslutningar upp till tryckklass PN40. Ventilerna kan manövreras med olika typ av ställdon. Våra ventiler är speciellt utformade för applikationer inom fjärrvärme och fjärrkyla.



Hög prestanda

Designen av de nya dubbellagrade kulventilerna säkerställer lägre vridmoment vilket gör att ventilerna är lätta att manövrera. Med Vexve's dubbellagrade kulventiler kan du minimera dina tryckförluster och uppnå besparingar genom att sänka dina pumpkostnader. Ventilerna är optimerade för att användas inom fjärrvärme och fjärrkyla med högsta tryck.



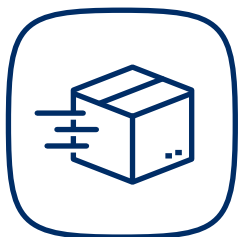
Underhållsfri

Vexves ventiler är tillverkade av högkvalitativa material som garanterar ventilernas hållbarhet. Ventilerna är konstruerade för att hålla hela rörledningens livscykel. De är utrustade med en integrerad dräneringsventil som gör det möjligt att dränera ventilhuset för att kontrollera att ventilen är tät, även när rörledningen är under tryck.



Pålitlig och säker

Vexve's dubbellagrade kulventiler har läckageklass A och dubbelriktad täthet. Ventilerna har flera kvalitetscertifikat och testas i enlighet med kraven inom fjärrenergisektorn. Utblåsningssäker spindelkonstruktion garanterar säker användning av ventilen.



Snabba leveranser

Vi optimerar och mäter vår leveranskedjas effektivitet genom leveranssäkerhet, leveransförmåga och kundnöjdhet. Vår högautomatiserade produktion, effektiv order-till-leveransprocess och höga lagernivåer säkerställer snabba leveranser globalt under hela året. Vi utvecklar ständigt våra anläggningar för att effektivisera produktionen.





Dubbellagrade kulventiler med hög prestanda

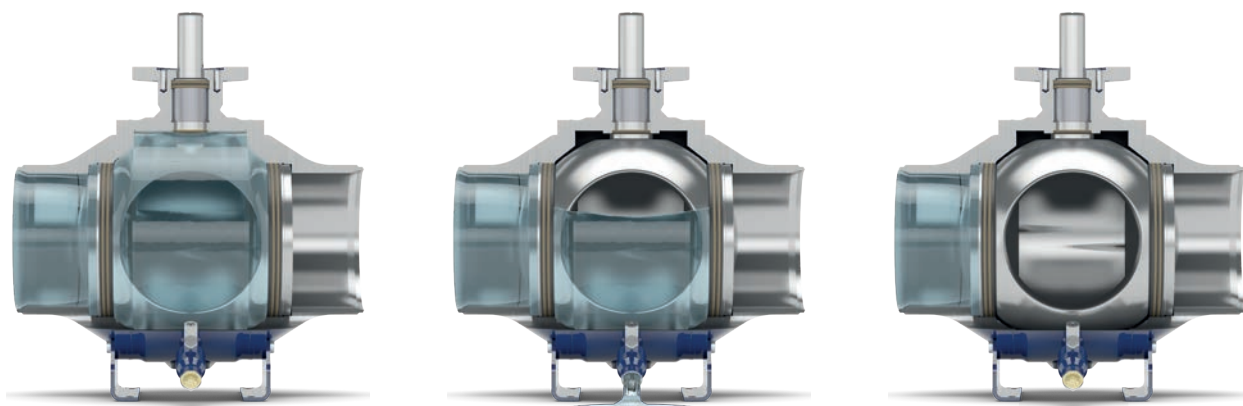
Dubbellagrad design

I den dubbellagrade kulventilen är tätningsringarna flytande och kulan fixerad. Kulan och spindeln är fäst vid varandra på båda sidor av kulan, vilket ger mer stöd, särskilt när storleken på kulan ökar. När trycket ökar pressas tätningsringarna mot kulan. Fjäderbelastning används för att skapa ett förtryck på tätningen för att uppnå ventilens totala täthet.

Dubbel blockering och dräneringsfunktion

Den dubbla blockerings- och avluftningsfunktionen möjliggör dränering av ventilkroppen för att kontrollera ventilens täthet, även när rörledningen är under tryck. Det är möjligt att dränera ventilkroppen i båda ventillägena – öppen eller stängd.

Kontroll av ventilens täthet med dubbel blockering och avluftningsfunktion görs enligt följande. Mediet flödar genom ventilen när ventilen är i öppet läge. Tätningarna säkerställer att ventilen är tät. Test av ventilens täthet kan göras genom att stänga ventilen och tömma det ackumulerade mediet från ventilhuset. När ventilhuset är tomt kan du kontrollera ventilens täthet genom att observera att flödet från dräneringsventilen slutar.



Dubbel blockering och dräneringsfunktion

Helsvetsad konstruktion och högkvalitativa material

Den helt svetsade konstruktionen av de dubbellagrade kulventilerna ökar fjärrvärmeledningarnas livslängd eftersom det eliminerar risken för läckage och luftintrång. Ventilspindeln är tätad med multipel O-ringar, vilket garanterar att spindelkonstruktionen är tät och ventilen är underhållsfri. De dubbellagrade kulventilerna är lämpliga för många olika applikationer och tål varierande vattenkvalitet. Ventilernas bygglängd är standardiserade, vilket garanterar platsbesparande installation av ventilerna. Ventiler kan installeras i valfritt läge och har fyra lyftöglor, vilket gör det lättare att flytta och vrida ventilen även på platser där utrymmet är begränsat.

Fjäderbelastad kultätning

Ventilsortimentet har fjäderbelastade kultätningar som garanterar total täthet för ventilerna i höga och låga tryck. De dubbellagrade kulventilerna kan trycksättas från båda flödesriktningarna och är utformade för att klara tryckförändringar. Tack vare de fjäderbelastade kultätningarna tål ventilen värmeutvidgning och axiella belastningar.



Tekniska egenskaper

- tillgänglig i DN storlek 150–1200
- tillgänglig i PN 16/25/40
- temperaturområde: 0°C – +200°C
- toppfläns ISO 5211
- solid kula
- utblåsningssäker spindelkonstruktion
- konstruktion för fullt- eller reducerat flöde
- svetsade anslutningar enligt EN (DIN) och GOST standard
- med flänsade anslutningar enligt EN 1092
- med manuell växel, elektriskt, hydrauliskt eller pneumatiskt ställdon
- integrerad dräneringsventil och monteringsstativ



Var och en av våra
ventiler testas före
leverans till kunden!

Överlägsen kvalitet

Automatiserad och modern produktion, exakt kvalitetskontroll och vår omfattande certifierade verksamhet säkerställer att våra ventillösningar uppfyller de strängaste kvalitetskriterierna.

Våra ventiler, certifierade i enlighet med PED (Tryckkärlsdirektivet), har tillverkningsstatustats i enlighet med EN 12266-1 standard med olika medier, tryck och testtider.

Våra ventiler är utformade för att uppfylla de strikta kraven i EN 488 och EHP003 standarderna för fjärrvärme.

Dessa standarder garanterar våra kunder att ventilerna de använder är särskilt lämpade för krävande underjordiska förhållanden och kommer att fungera pålitligt under hela nätverkets livstid.

Som ett ansvarsfullt företag arbetar vi också i enlighet med den sociala ansvarsstandard ISO 26000 och vår verksamhet är certifierad med kvalitetsledningssystemet ISO 9001: 2015 och miljöledningssystemet ISO 14001: 2015.

Allmänna standarder och certifikat

- ISO 9001
Kvalitetsledningssystem
- ISO 14001
Miljöledningssystem
- ISO 26000
Socialt ansvarstagande
- ISO 3834-2
Specifikationer för svetsningskvalitet
- ISO 5817 Klass B
Kvalitetssäkring av svetsning
- ISO 9606-1 (287) och ISO 14732 (1418)
Kvalificering av personal för svetsning
- ISO 9712 och ISO 17637
Säkerhet för svetsningar och annan visuell kvalitet
- EN 19
Märkning av ventiler
- PED (2014/68/EU, Modul H)
Tryckkärlsdirektivet
- EHP003 and EN 488
Underjordiska avstängningsventiler för fjärrenerginätverk

Annan kvalitetssäkring

- EN 10204
Kvalitetssäkring inköp av material



Testing

- EN12266-1, läckageklass A (bubbeltät)
- P10
Ventilhus styrka
- P11
Ventilhus täthet
- P12
Ventilens täthet

Design standarder

- ISO EN 13445
Krav för konstruktion, inspektion och testning av ventiler
- EN 1983
Standard för Industriella ventiler: stålkulventiler, strukturella specifikationer
- EN 12627 och EN 253+A2
Industriella ventiler form på svetsändar
- EN 1092-1:2018
Flänsar och flänsade anslutningar
- ISO EN 5211:2017
Montering av ställdon
- EN 12570
Industriella ventiler. Metod för dimensionering av manöverelementet
- EN 12982 serie 63
Industriventiler - Bygglängder för ventiler med svetsändar
- EN 558 serie 12
Industriventiler - Bygglängder för ventiler med flänsade ändar

Dubbellagrade kulventiler, fullt genomlopp

150/TR serie, svetsning / svetsning, EN (DIN), DN 150-1200, fullt genomlopp

Ventilhus	DN 150-400 Stål, P355QH (1.0571) / P355NL1 (1.0566) DN 450-1200 Stål, P355QH (1.0571) / P355NH (1.0565)
Kula	DN 150-1200 Stål + rostfritt plätterad, ASTM A350 LF2 +Ni
Kultätning	DN 150-1200 PTFE+C
Spindel	DN 150-1200 Rostfritt stål, X17CrNi16-2 (1.4057)
Spindeltätning	DN 150-1200 FPM
Manövrering	DN 150-1200 Ventilerna är tillgängliga med manuell växel, elektrisk eller hydraulisk ställdon
Strukturell längd	EN 12982 (63-serien)
Tillbehör	DN 150-1200 är utrustad lyftöglor, monteringsstativ, dräneringsventil



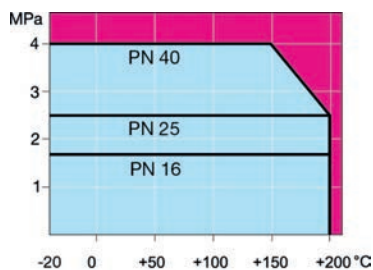
Funktionsvillkor

0 °C - +200 °C

Under 0 °C kontakta tillverkaren

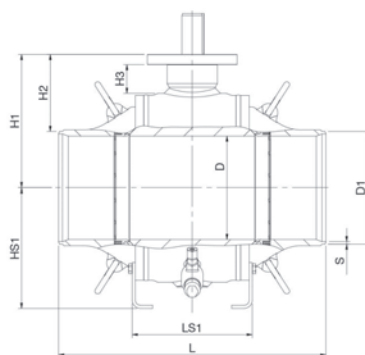
Lägsta tillåtna omgivningstemperatur -20°C

Läckageklass A (EN 12266-1)

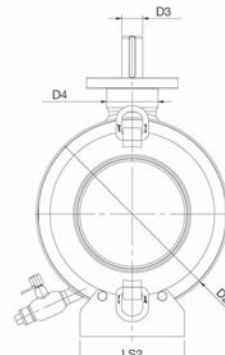


Ej för ånga

DN 150-1200



DN 150-1200



DN	PN	Product no.	D	D1	D2	D3	D4	H1	H2	H3	HS1	L	LS1	LS2	S	kg
150	25	150150/TR	150	168.3	315.0	40.0	98.0	234	150	57	200	457	229	160	4,5	124.0
200	25	150200/TR	201	219.1	368.0	40.0	98.0	260	150	56	235	521	234	200	5	162.0
250	25	150250/TR	250	273.0	440.0	50.0	110.0	302	166	62	280	559	250	200	5	249.0
300	25	150300/TR	300	323.9	510.0	50.0	110.0	337	175	62	314	635	290	200	5,6	367.0
350	25	150350/TR	340	355.6	590.0	70.0	135.0	400	222	80	360	762	348	260	6,3	602.0
400	25	150400/TR	385	406.4	640.0	70.0	135.0	425	221	80	390	838	362	260	7,1	722.0
450	25	150450/TR	436	457.0	740.0	75.0	180.0	490	262	86	530	914	456	400	6,3	997.0
500	25	150500/TR	487	508.0	822.0	90.0	200.0	537	283	88	580	991	472	420	6,3	1273.0
600	25	150600/TR	589	610.0	980.0	98.0	200.0	616	311	88	660	1143	524	450	7,1	2074.0
700	25	150700/TR	684	711.0	1125.0	98.0	230.0	722	366	111	700	1346	572	450	8	3144.0
800	25	150800/TR	779	813.0	1290.0	120.0	270.0	833	426	138	840	1524	700	600	8,8	4783.0
900	25	150900/TR	874	914.0	1440.0	120.0	270.0	908	451	138	900	1727	770	600	10	6195.0
1000	25	1501000/TR	976	1016.0	1600.0	135.0	290.0	1010	502	156	970	1870	876	750	11	8695.0
1200	25	1501200/TR	1166	1220.0	1910.0	140.0	300.0	1165	555	156	1120	2216	1000	900	12,5	14242.0

Finns även i PN 40. För mer information kontakta vår kundtjänst.

Storlek DN 450-1200 tillverkade av ARMATURY Group a.s. – ingår i Vexve Armatury Group.

Dubbellagrade kulventiler, fullt genomlopp

154/TR serie, svetsning / svetsning, EN (DIN), DN 150-1200, fullt genomlopp

Ventilhus	DN 150-400 Stål, P355QH (1.0571) / P355NL1 (1.0566) DN 450-1200 Stål, P355QH (1.0571) / P355NH (1.0565)
Kula	DN 150-1200 Stål + rostfritt plätterad, ASTM A350 LF2 +Ni
Kultätning	DN 150-1200 PTFE+C
Spindel	DN 150-1200 Rostfritt stål, X17CrNi16-2 (1.4057)
Spindeltätning	DN 150-1200 FPM
Manövrering	DN 150-900 Ventil utrustad med manuell växel DN 1000-1200 Ventilerna är tillgängliga med manuell växel, elektrisk eller hydraulisk ställdon
Strukturell längd	EN 12982 (63-serien)
Tillbehör	DN 150-1200 är utrustad lyftögglor, monteringsstativ, dräneringsventil



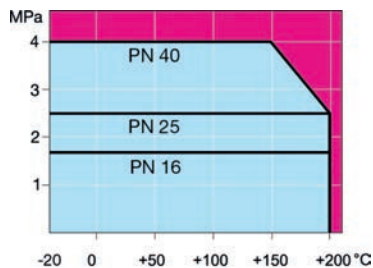
Funktionsvillkor

0 °C - +200 °C

Under 0 °C kontakta tillverkaren

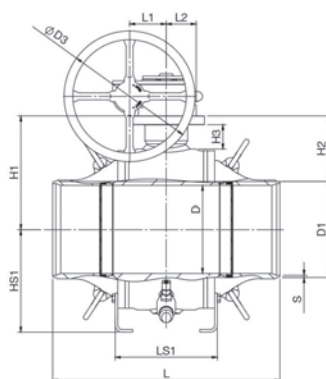
Lägsta tillåtna omgivningstemperatur -20°C

Läckageklass A (EN 12266-1)

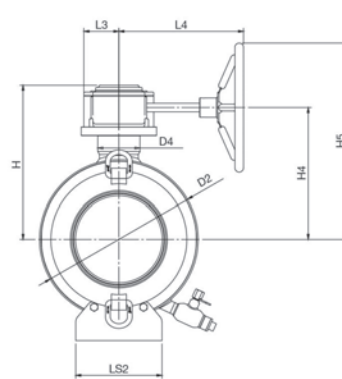


Ej för ånga

DN 150-1200



DN 150-1200



DN	PN	Product no.	D	D1	D2	D3	D4	H	H1	H2	H3	H4	H5	HS1	L	L1	L2	L3	L4	LS1	LS2	S	kg
150	25	154150/TR	150	168.3	315.0	300.0	98.0	331	234	150	57	279	429	200	457	84	69	81	289	229	160	4,5	141.0
200	25	154200/TR	201	219.1	368.0	300.0	98.0	357	260	150	56	305	455	235	521	84	69	81	289	234	200	5	179.0
250	25	154250/TR	250	273.0	440.0	500.0	110.0	420	302	166	62	351	601	280	559	118	108	125	363	250	200	5	274.0
300	25	154300/TR	300	323.9	510.0	500.0	110.0	455	337	175	62	386	636	314	635	118	108	125	363	290	200	5,6	392.0
350	25	154350/TR	340	355.6	590.0	500.0	135.0	528	400	222	80	455	705	360	762	138	133	141	440	348	260	6,3	642.0
400	25	154400/TR	385	406.4	640.0	500.0	135.0	553	425	222	80	480	730	390	838	138	133	141	440	362	260	7,1	763.0
450	25	154450/TR	436	457.0	740.0	500.0	180.0	625	490	262	86	554	804	390	914	180	167	188	471	456	400	6,3	1057.0
500	25	154500/TR	487	508.0	822.0	500.0	200.0	672	537	283	88	601	851	580	991	180	167	188	471	472	420	6,3	1333.0
600	25	154600/TR	589	610.0	980.0	700.0	200.0	805	616	311	88	701	1051	660	1143	253	222	255	593	524	450	7,1	2145.0
700	25	154700/TR	684	711.0	1125.0	700.0	230.0	910	722	366	111	807	1157	700	1346	253	222	255	593	572	450	8	3340.0
800	25	154800/TR	779	813.0	1290.0	700.0	270.0	1021	833	426	138	918	1268	840	1524	253	222	255	593	700	600	8,8	4978.0
900	25	154900/TR	874	914.0	1440.0	700.0	270.0	1096	908	451	138	993	1343	900	1727	253	222	255	593	770	600	10	6391.0
1000	25	1541000/TR	976	1016.0	1600.0	700.0	290.0	1273	1010	502	156	1148	1498	970	1870	291	306	306	757	876	750	11	9047.0
1200	25	1541200/TR	1166	1220.0	1910.0	700.0	300.0	1428	1165	555	156	1303	1653	1120	2216	292	306	306	763	1000	900	12,5	14610.0

Finns även i PN 40. För mer information kontakta vår kundtjänst.

Storlek DN 450-1200 tillverkade av ARMATURY Group a.s. – ingår i Vexve Armatury Group.

Dubbellagrade kulventiler, fullt genomlopp

153/25/TR serie, PN 25, fläns / fläns, DN 150-900, fullt genomlopp

Ventilhus	DN 150-400 Stål, P355QH (1.0571) / P355NL1 (1.0566) DN 450-900 Stål, P355QH (1.0571) / P355NH (1.0565)
Kula	DN 150-900 Stål + rostfritt plätterad, ASTM A350 LF2 +Ni
Kultätning	DN 150-900 PTFE+C
Spindel	DN 150-900 Rostfritt stål, X17CrNi16-2 (1.4057)
Spindel tätning	DN 150-900 FPM
Manövrering	DN 150-900 Ventilerna är tillgängliga med manuell växel, elektrisk eller hydraulisk ställdon
Fläns	EN 1092-1 PN tillgänglig 25
Tillbehör	DN 150-900 är utrustad lyftöglor, monteringsstativ, dräneringsventil



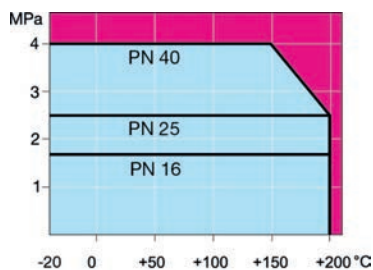
Funktionsvillkor

0 °C - +200 °C

Under 0 °C kontakta tillverkaren

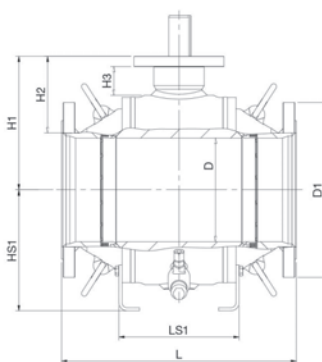
Lägsta tillåtna omgivningstemperatur -20°C

Läckageklass A (EN 12266-1)

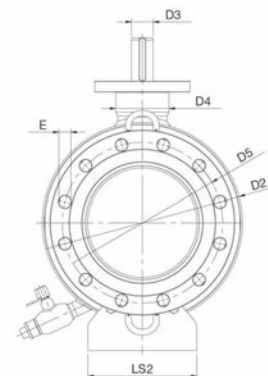


Ej för ånga

DN 150-900



DN 150-900



DN	PN	Product no.	D	D1	D2	D3	D4	D5	E	H1	H2	H3	HS1	L	LS1	LS2	kg
150	25	153150/25/TR	150	300.0	315.0	40.0	98.0	250.0	26	234	137	57	200	394	227	160	137.0
200	25	153200/25/TR	201	360.0	368.0	40.0	98.0	310.0	26	260	150	56	235	457	234	200	185.0
250	25	153250/25/TR	250	425.0	440.0	50.0	110.0	370.0	30	302	166	62	280	533	250	200	285.0
300	25	153300/25/TR	300	485.0	510.0	50.0	110.0	430.0	30	337	175	62	314	610	290	200	410.0
350	25	153350/25/TR	340	555.0	590.0	70.0	135.0	490.0	33	400	222	80	360	686	348	260	655.0
400	25	153400/25/TR	385	620.0	640.0	70.0	135.0	550.0	36	425	221	80	390	762	362	260	780.0
450	25	153450/25/TR	436	670.0	740.0	75.0	180.0	600.0	36	490	260	86	530	864	456	400	1095.0
500	25	153500/25/TR	487	730.0	822.0	90.0	200.0	660.0	36	537	283	88	580	914	472	420	1415.0
600	25	153600/25/TR	589	845.0	980.0	98.0	200.0	770.0	39	616	311	88	660	1065	524	450	2235.0
700	25	153700/25/TR	684	960.0	1125.0	98.0	230.0	875.0	42	722	366	111	700	1245	572	450	3330.0
800	25	153800/25/TR	779	1085.0	1290.0	120.0	270.0	990.0	48	833	426	138	840	1372	700	600	5005.0
900	25	153900/25/TR	874	1185.0	1440.0	120.0	270.0	1090.0	48	908	451	138	900	1524	770	600	6405.0

Finns även i PN 40. För mer information kontakta vår kundtjänst.

Storlek DN 450-900 tillverkade av ARMATURY Group a.s. – ingår i Vexve Armatury Group

Dubbellagrade kulventiler, fullt genomlopp

154xx1/25/TR serie, PN 25, fläns / fläns, DN 150-900, fullt genomlopp

Ventilhus	DN 150-400 Stål, P355QH (1.0571) / P355NL1 (1.0566) DN 450-900 Stål, P355QH (1.0571) / P355NH (1.0565)
Kula	DN 150-900 Stål + rostfritt plätterad, ASTM A350 LF2 +Ni
Kültätning	DN 150-900 PTFE+C
Spindel	DN 150-900 Rostfritt stål, X17CrNi16-2 (1.4057)
Spindel tätning	DN 150-900 FPM
Manövrering	DN 150-900 Ventil utrustad med manuell växel
Fläns	EN 1092-1 PN tillgänglig 25
Tillbehör	DN 150-900 är utrustad lyftöglor, monteringsstativ, dräneringsventil



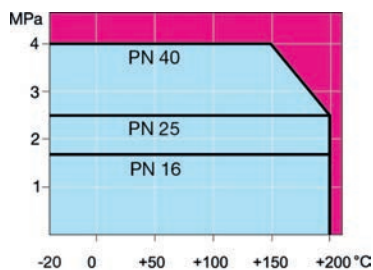
Funktionsvillkor

0 °C - +200 °C

Under 0 °C kontakta tillverkaren

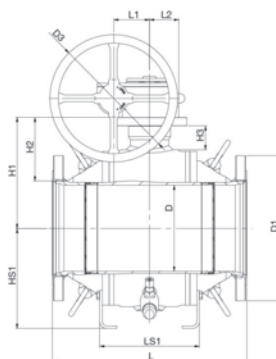
Lägsta tillåtna omgivningstemperatur -20°C

Läckageklass A (EN 12266-1)

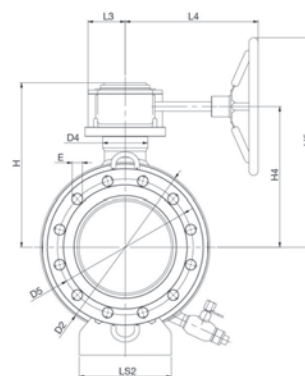


Ej för ånga

DN 150-900



DN 150-900



DN	PN	Product no.	D	D1	D2	D3	D4	D5	E	H	H1	H2	H3	H4	H5	HS1	L	L1	L2	L3	L4	LS1	LS2	kg
150	25	154151/25/TR	150	300.0	315.0	300.0	98.0	250.0	22	331	234	137	57	279	429	200	394	84	69	81	289	227	160	154.0
200	25	154201/25/TR	201	360.0	368.0	300.0	98.0	310.0	26	357	260	150	56	305	455	235	457	84	69	81	289	234	200	201.0
250	25	154251/25/TR	250	425.0	440.0	500.0	110.0	370.0	30	420	302	164	62	351	601	280	533	118	108	125	363	250	200	307.0
300	25	154301/25/TR	300	485.0	510.0	500.0	110.0	430.0	30	455	337	174	62	386	636	314	610	118	108	125	363	290	200	436.0
350	25	154351/25/TR	340	555.0	590.0	500.0	135.0	490.0	33	528	400	221	80	455	705	360	686	138	133	150	440	348	260	698.0
400	25	154401/25/TR	385	620.0	640.0	500.0	135.0	550.0	36	553	425	220	80	480	730	390	762	138	133	150	440	362	260	845.0
450	25	154451/25/TR	436	670.0	740.0	500.0	180.0	600.0	36	625	490	250	86	554	804	530	864	180	167	188	471	456	400	1101.0
500	25	154501/25/TR	487	730.0	822.0	500.0	200.0	660.0	36	672	537	277	88	601	851	580	914	180	167	188	471	472	420	1390.0
600	25	154601/25/TR	589	845.0	980.0	700.0	200.0	770.0	39	805	616	306	88	701	1051	660	1067	253	222	255	593	524	450	2383.0
700	25	154701/25/TR	684	960.0	1125.0	700.0	230.0	875.0	42	910	722	352	111	807	1157	700	1245	253	222	255	593	572	450	3477.0
800	25	154801/25/TR	779	1085.0	1290.0	700.0	270.0	990.0	48	1021	833	418	138	918	1268	840	1368	253	222	255	593	700	600	5005.0
900	25	154901/25/TR	874	1185.0	1440.0	700.0	270.0	1090.0	48	1096	908	438	138	993	1343	900	1524	253	222	255	593	770	600	6385.0

Finns även i PN 40. För mer information kontakta vår kundtjänst.

Storlek DN 450-900 tillverkade av ARMATURY Group a.s. – ingår i Vexve Armatur Group

Dubbellagrade kulventiler, fullt genomlopp

157/S/TR serie, kulventil med lång spindel, svetsning / svetsning, EN (DIN), DN 150-400, fullt genomlopp

Ventilhus	DN 150-400 Stål, P355QH (1.0571) / P355NL1 (1.0566)
Kula	DN 150-400 Stål + rostfritt plätterad, ASTM A350 LF2 +Ni
Kultätning	DN 150-400 PTFE+C
Spindel	DN 150-400 Rostfritt stål, X17CrNi16-2 (1.4057)
Spindeltätning	DN 150-400 FPM
Manövrering	DN 150-400 finns med en portable planetväxel
Topp av spindel	DN 150-400 Rostfritt stål, X5CrNi18-10 (1.4301)
Strukturell längd	EN 12982 (63-serien)
Tillbehör	DN 150-400 är utrustad lyftöglor, monteringsstativ



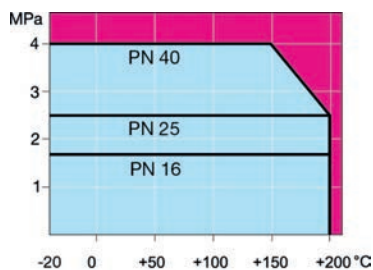
Funktionsvillkor

0 °C - +200 °C

Under 0 °C kontakta tillverkaren

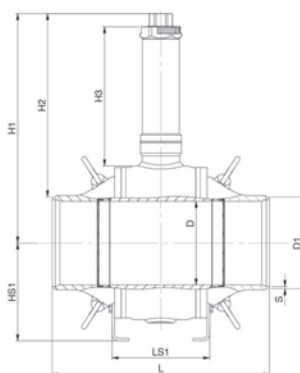
Lägsta tillåtna omgivningstemperatur -20°C

Läckageklass A (EN 12266-1)

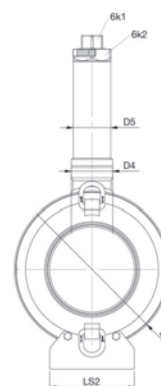


Ej för ånga

DN 150-900



DN 150-900



DN	PN	Product no.	6K1	6K2	D	D1	D2	D4	D5	H1	H2	H3	HS1	L	LS1	LS2	S	kg
150	25	157150/S/TR	50	90	150	168.3	315.0	98.0	88.9	524	440	335	200	457	229	160	4,5	127.0
200	25	157200/S/TR	50	90	200	219.1	368.0	98.0	88.9	550	440	335	235	521	234	200	5,0	164.0
250	25	157250/S/TR	50	90	250	273.0	440.0	110.0	114.3	629	492	377	280	559	250	200	5,0	255.0
300	25	157300/S/TR	50	90	300	323.9	510.0	110.0	114.3	664	502	377	314	635	290	200	5,6	373.0
350	25	157350/S/TR	50	90	340	355.6	590.0	135.0	139.7	645	467	318	360	762	348	260	6,3	601.0
400	25	157400/S/TR	50	90	385	406.4	640.0	135.0	139.7	670	466	318	390	838	362	260	7,1	722.0

Finns även i PN 40. För mer information kontakta vår kundtjänst.

Storlek DN 450-900 tillverkade av ARMATURY Group a.s. – ingår i Vexve Armatury Group

Dubbellagrade kulventiler, fullt genomlopp

157/TR/HG serie, kulventil med lång spindel, svetsning / svetsning, EN (DIN), DN 150-900, fullt genomlopp

Ventilhus	DN 150-400 Stål, P355QH (1.0571) / P355NL1 (1.0566) DN 450-900 Stål, P355QH (1.0571) / P355NH (1.0565)
Kula	DN 150-900 Stål + rostfritt plätterad, ASTM A350 LF2 +Ni
Kultätning	DN 150-900 PTFE+C
Spindel	DN 150-900 Rostfritt stål, X17CrNi16-2 (1.4057)
Spindel tätning	DN 150-900 FPM
Manövrering	DN 150-900 Ventilen är utrustad med vinkelväxel, standard sexkants adapter 27 eller 32 mm
Topp av spindel	DN 150-900 Rostfritt stål, X5CrNi18-10 (1.4301)
Strukturell längd	EN 12982 (63-serien)
Tillbehör	DN 150-900 är utrustad lyftöglor, monteringsstativ



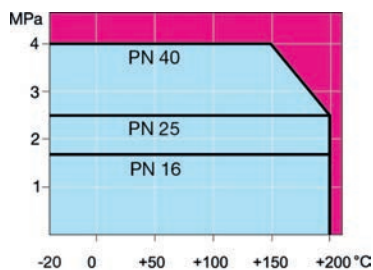
Funktionsvillkor

0 °C - +200 °C

Under 0 °C kontakta tillverkaren

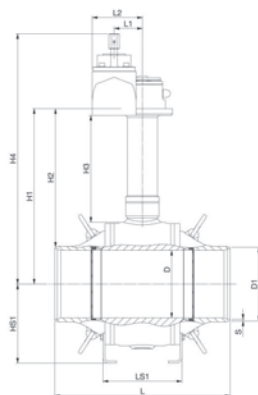
Lägsta tillåtna omgivningstemperatur -20°C

Läckageklass A (EN 12266-1)

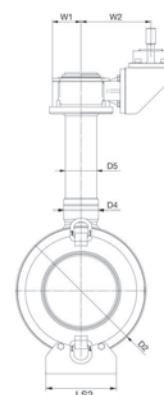


Ej för ånga

DN 150-900



DN 150-900



DN	PN	Product no.	D	D1	D2	D4	D5	H1	H2	H3	H4	HS1	L	L1	L2	LS1	LS2	S	W1	W2	kg
150	25	157150/TR/HG	150	168.3	315.0	98.0	88.9	494	410	317	717	200	457	84	149	229	160	4,5	81	198	152.0
200	25	157200/TR/HG	200	219.1	368.0	98.0	88.9	520	410	316	743	235	521	84	149	234	200	5,0	81	198	190.0
250	25	157250/TR/HG	250	273.0	440.0	110.0	114.3	568	432	338	795	280	559	118	183	250	200	5,0	125	233	293.0
300	25	157300/TR/HG	300	323.9	510.0	110.0	114.3	603	441	328	830	314	635	118	183	290	200	5,6	125	233	411.0
350	25	157350/TR/HG	340	355.6	590.0	135.0	139.7	695	517	375	924	360	762	138	222	348	260	6,3	150	235	660.0
400	25	157400/TR/HG	385	406.4	640.0	135.0	139.7	720	517	375	949	390	838	138	222	362	260	7,1	150	235	781.0
450	25	157450/TR/HG	436	457.0	740.0	219.1		720	492	316	947	530	914	182	267	456	400	6,3	188	236	1120.0
500	25	157500/TR/HG	487	508.0	822.0	244.5		761	507	312	987	580	991	175	267	472	420	6,3	188	236	1410.0
600	25	157600/TR/HG	589	610.0	980.0	244.5		840	535	312	1083	660	1143	253	335	524	450	7,1	255	363	2220.0
700	25	157700/TR/HG	684	711.0	1125.0	273.0		932	576	323	1175	700	1346	253	337	572	450	8,0	255	498	3390.0
800	25	157800/TR/HG	779	813.0	1290.0	298.0		1045	638	350	1296	840	1524	253	362	700	600	8,8	255	420	5020.0
900	25	157900/TR/HG	874	914.0	1440.0	298.0		1120	663	350	1371	750	1727	253	362	770	600	10	255	420	6450.0

Finns även i PN 40. För mer information kontakta vår kundtjänst.

Storlek DN 450-900 tillverkade av ARMATURY Group a.s. – ingår i Vexve Armatury Group

INSPIRED BY YOUR FLOW



Vexve Oy

Pajakatu 11
38200 Sastamala
Finland

Riihenkalliontie 10
23800 Laitila
Finland

Tfn. +358 10 734 0800
vexve.customer@vexve.com

www.vexve.com