

VEXVE®

Vannes à boisseau sphérique à sphère arbrée pour les réseaux d'énergie urbains exigeants



Nos experts sont à votre service pour vous aider à définir les vannes adaptées à vos besoins !



Vexve - Inspired by your flow

Vexve est le leader mondial des fabricants de vannes dédiées aux solutions de chauffage et climatisation urbaines ainsi qu'aux applications industrielles. Vexve propose une large gamme de vannes dans le secteur des réseaux d'énergie urbains. Nos vannes et actionneurs, ainsi que les solutions de commande hydraulique, sont utilisés à la fois dans les réseaux d'énergie urbains, les centrales électriques, mais aussi dans des systèmes de chauffage et de climatisation de bâtiments. Vous trouverez ainsi le produit idéal pour les applications essentielles à votre mission.

Notre objectif est de constamment devancer les besoins de nos clients et de dépasser leurs attentes en leur proposant des services et des produits de haute qualité. Nous oeuvrons ainsi chaque jour à développer de nouvelles vannes et de nouvelles solutions intelligentes et écoénergétiques nous adaptant au mieux aux demandes du marché. Ensemble, nous pouvons créer des infrastructures énergétiques innovantes et efficaces qui soutiennent le développement durable de la ville intelligente moderne.

Vexve appartient au groupe Vexve Armatury, premier fournisseur européen de solutions de vannes pour tous les secteurs de l'énergie. Les nouvelles vannes montées sur tourillon sont conçues et fabriquées en coopération avec Vexve Armatury Group Oy.

Notre vaste réseau de vente et de distribution couvre plus de 30 pays



Gamme complète de vannes à boisseau sphérique arbrée



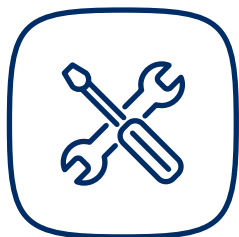
Les nouvelles vannes montées sur tourillon sont conçues pour les installations en sous-stations et enterrées afin de fonctionner de manière fiable même dans les conditions les plus exigeantes. La gamme comprend des vannes à passage intégral et à passage réduit avec des diamètres nominaux allant du DN 150 au DN 1200 avec des extrémités soudées ou à bride du PN16 au PN40. Les vannes peuvent être actionnées avec différents types d'actionneur. Nos vannes sont spécialement conçues pour les besoins de chauffage urbain et de climatisation urbaine.

Haute performance



La conception de nos nouvelles vannes à boisseau sphérique montées sur tourillon garantit un faible couple de fonctionnement, ce qui signifie que les vannes sont faciles à actionner. Avec les vannes montées sur tourillon de Vexve, vous pouvez réduire vos pertes de pression et économiser en réduisant vos coûts de pompage. Les vannes sont optimisées pour une utilisation avec des pressions très élevées de chauffage urbain et de climatisation.

Sans maintenance



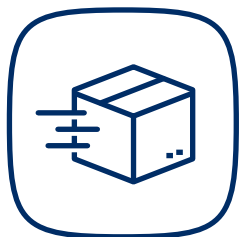
Les vannes de Vexve sont fabriquées dans des matériaux de très haute qualité, ce qui garantit leur durabilité. Elles sont conçues pour durer pendant tout le cycle de vie de la tuyauterie. Elles sont équipées d'une vanne de vidange intégrée qui permet la vidange du corps de vanne pour vérifier son étanchéité, même si la tuyauterie est sous pression.

Fiable et sûre



Les vannes à boisseau sphérique montées sur tourillon ont un taux de fuite A et une étanchéité bidirectionnelle. Elles disposent de plusieurs certificats de qualité et sont testées conformément aux exigences du secteur des réseaux d'énergie urbains. Une construction fiable de la tige garantit le fonctionnement en toute sécurité de la vanne notamment contre les explosions.

Livraisons rapides



Nous optimisons l'efficacité de notre chaîne d'approvisionnement en évaluant la fiabilité et la capacité de livraison, ainsi que la satisfaction de nos clients. Notre production tout automatisée, notre procédé efficace de préparation de commandes et nos niveaux de stock élevés permettent des livraisons rapides tout au long de l'année. Nous développons en permanence nos installations et notre logistique pour améliorer l'efficacité de la production.





Vannes à boisseau sphérique haute performance

Conception montée sur tourillon

Dans la conception de vanne montée sur tourillon, les bagues d'étanchéité sont flottantes et le boisseau est fixe. Le boisseau et la tige sont fixés l'un à l'autre des deux côtés du boisseau, ce qui assure plus de soutien, surtout lorsque la taille du boisseau augmente. Avec l'augmentation de la pression, les bagues d'étanchéité sont comprimées contre le boisseau. Le ressort est utilisé pour créer une pré-pression sur le joint, laquelle est utilisée pour obtenir une étanchéité totale de la vanne.

Bloc double et fonctionnalité de purge

Le bloc double et la fonctionnalité de purge permettent la vidange du corps de vanne pour vérifier son étanchéité, même si la tuyauterie est sous pression. La vidange du corps de vanne est possible dans les deux positions de vanne : ouverte ou fermée.

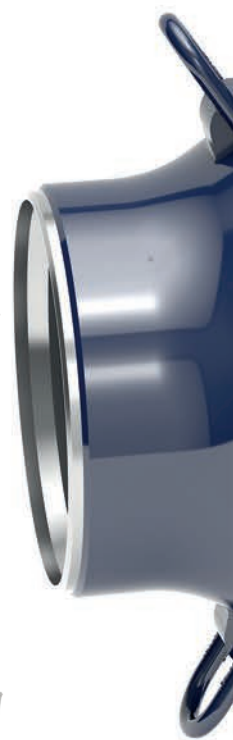
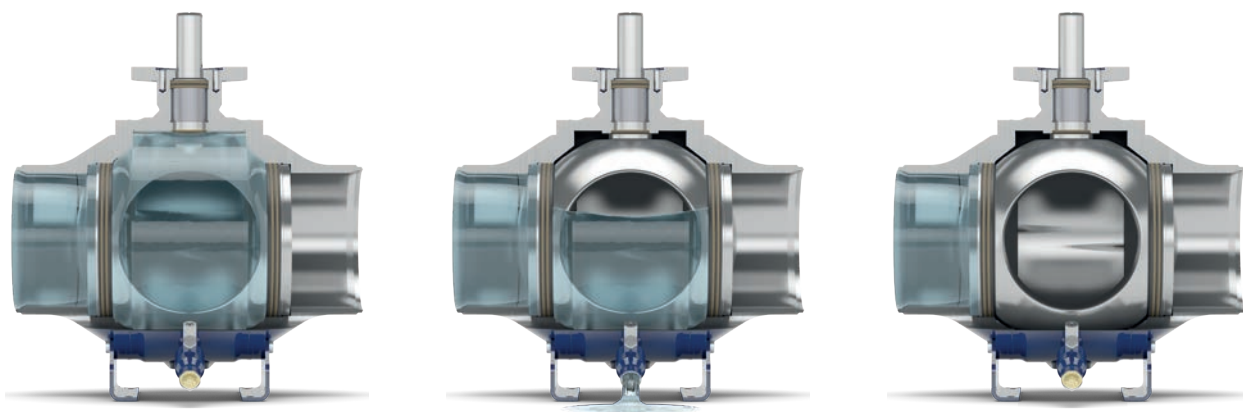
Le contrôle d'étanchéité du bloc double de la vanne et la fonctionnalité de purge peuvent être effectués comme suit. Le liquide s'écoule au travers de la vanne lorsque celle-ci est en position ouverte. Les joints garantissent que la vanne est étanche. Le test d'étanchéité de la vanne peut être effectué en la fermant et en vidangeant le liquide accumulé de la cavité du boisseau. Une fois la cavité du boisseau vide, vous pouvez contrôler que la vanne est étanche en observant que le flux de la vanne de vidange s'arrête.

Construction entièrement soudée et matériaux de haute qualité

La construction monobloc soudé des vannes à boisseau sphérique arbré prolonge la durée de vie des lignes de chauffage urbain car elle élimine le risque de fuite et de pénétration d'air. La tige de la vanne est scellée avec plusieurs joints toriques, ce qui garantit que la construction de la tige est étanche et que la vanne est dépourvue d'entretien. Les vannes à boisseau sphérique arbré sont adaptées à de nombreuses applications différentes et résistent à une qualité d'eau variable. Les longueurs des vannes sont normalisées, l'installation des vannes étant ainsi peu encombrantes. Les vannes peuvent être installées dans n'importe quelle position et disposent de quatre anneaux de levage, facilitant le déplacement et la rotation de la vanne même dans des emplacements où l'espace est limité.

Joints à billes à ressort


Les vannes de cette gamme comporte des joints à billes à ressort qui garantissent l'étanchéité totale des vannes pour les hautes et basses pressions. Les vannes à boisseau sphérique arbré peuvent être sous pression dans les deux sens d'écoulement et sont conçues pour résister aux changements de pression. Grâce aux joints à billes et ressort, la vanne tolère l'expansion thermique et les charges axiales.



Caractéristiques techniques

- plage de température : 0 °C – +200 °C
- disponibles dans les tailles 150 à 1200 mm
- disponible en PN 16/25/40
- bride d'actionneur suivant ISO 5211
- avec boisseau solide
- avec construction de tige contre les explosions
- avec construction en passage intégral ou en passage réduit
- avec raccords soudés conformes aux normes EN (DIN) et GOST
- brides suivant EN 1092-1
- avec engrenage manuel, actionneur électrique, hydraulique ou pneumatique
- avec vanne de vidange intégrée et support de montage





Chacune de nos
vannes est testée
avant la livraison
au client !

Qualité supérieure

Une production automatisée et moderne, un contrôle qualité précis et nos opérations certifiées garantissent que nos solutions de vannes respectent les critères de qualité les plus stricts.

Nos vannes, certifiées conformément au Pressure Equipment Directive (PED), ont été testées en production conformément à la norme EN 12266-1 avec différents liquides, pressions et durées de test.

Nos vannes sont conçues pour respecter les exigences strictes des normes EN 488 et EHP003 définies pour le chauffage urbain.

Normes et certificats généraux

- ISO 9001
Système de gestion de la qualité
- ISO 14001
Système de gestion environnemental
- ISO 26000
Responsabilité sociale
- ISO 3834-2
Spécifications de qualité de soudure
- ISO 5817 classe B
Assurance qualité de soudure
- ISO 9606-1 (287) et ISO 14732 (1418)
Exigences pour les soudeurs
- ISO 9712 et ISO 17637
Assurance des soudures et autre qualité visuelle
- EN 19
Marquage des vannes
- PED (2014/68/EU, Module H)
Directive de l'équipement de pression
- EHP003 et EN 488
Vannes de chauffage urbain souterrain

Autre assurance qualité

- EN 10204
Assurance qualité des matériaux d'achat



Ces normes garantissent à nos clients que les vannes qu'ils utilisent sont spécifiquement adaptées aux conditions souterraines exigeantes. Elles assureront un fonctionnement fiable et garanti sur toute la durée de vie du réseau.

En tant qu'entreprise responsable, nous fonctionnons conformément à la norme de responsabilité sociale ISO 26000. Notre entreprise est certifiée système de gestion de la qualité ISO 9001 : 2015 et système de gestion environnemental ISO 14001 : 2015.

Tests

- EN12266-1, taux de fuite A (étanchéité aux bulles)
- P10
Résistance du corps de vanne
- P11
Étanchéité du corps de vanne
- P12
Étanchéité de fermeture de la vanne

Normes de conception

- ISO EN 13445
Exigences de résistances pour les vannes
- EN 1983
Vannes industrielles : vannes à boisseau sphérique en acier, spécifications structurelles
- EN 12627 et EN 253+A2
Formes des vannes industrielles des extrémités de soudure
- EN 1092-1:2018
Brides et raccords à bride
- ISO EN 5211:2017
Montages des actionneurs
- EN 12570
Vannes industrielles, méthode de dimensionnement des pièces fonctionnelles
- EN 12982 série 63
Longueurs opposées normalisées pour les extrémités soudées
- EN 558 série 12
Longueurs opposées normalisées pour les extrémités à bride

Vanne à boisseau sphérique type sphère arbrée, passage intégral

150/TR série, soudage / soudage, EN (DIN), DN 150-1200, passage intégral

Corps	DN 150-400 Acier, P355QH (1.0571) / P355NL1 (1.0566) DN 450-1200 Acier, P355QH (1.0571) / P355NH (1.0565)
Bille	DN 150-1200 Acier + placage inoxydable, ASTM A350 LF2 +Ni
Sceau à billes	DN 150-1200 PTFE+C
Tige	DN 150-1200 Acier inoxydable, X17CrNi16-2 (1.4057)
Joint de tige	DN 150-1200 FPM
Fonctionnement	DN 150-1200 Les vannes sont disponibles avec engrenage manuel ou avec actionneur électrique ou hydraulique
Longueur structurelle	EN 12982 (63-série)
Équipement	DN 150-1200 sont équipés de anneaux de levage, support de montage, vanne de vidange



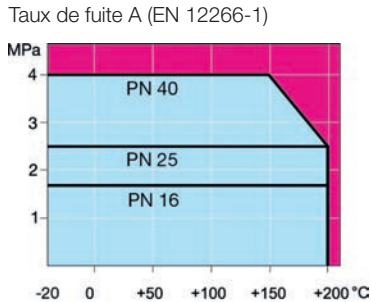
Conditions d'exploitation

0 °C à +200 °C

En dessous de 0 °C contacter le fabricant

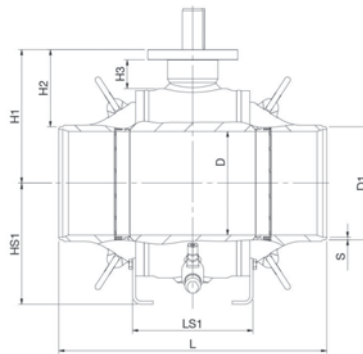
Température ambiante la plus basse autorisée -20 °C

Taux de fuite A (EN 12266-1)

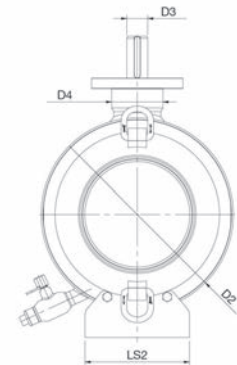


Pas pour vapeur

DN 150-1200



DN 150-1200



DN	PN	Produit n°	D	D1	D2	D3	D4	H1	H2	H3	HS1	L	LS1	LS2	S	kg
150	25	150150/TR	150	168.3	315.0	40.0	98.0	234	150	57	200	457	229	160	4,5	124.0
200	25	150200/TR	201	219.1	368.0	40.0	98.0	260	150	56	235	521	234	200	5	162.0
250	25	150250/TR	250	273.0	440.0	50.0	110.0	302	166	62	280	559	250	200	5	249.0
300	25	150300/TR	300	323.9	510.0	50.0	110.0	337	175	62	314	635	290	200	5,6	367.0
350	25	150350/TR	340	355.6	590.0	70.0	135.0	400	222	80	360	762	348	260	6,3	602.0
400	25	150400/TR	385	406.4	640.0	70.0	135.0	425	221	80	390	838	362	260	7,1	722.0
450	25	150450/TR	436	457.0	740.0	75.0	180.0	490	262	86	530	914	456	400	6,3	997.0
500	25	150500/TR	487	508.0	822.0	90.0	200.0	537	283	88	580	991	472	420	6,3	1273.0
600	25	150600/TR	589	610.0	980.0	98.0	200.0	616	311	88	660	1143	524	450	7,1	2074.0
700	25	150700/TR	684	711.0	1125.0	98.0	230.0	722	366	111	700	1346	572	450	8	3144.0
800	25	150800/TR	779	813.0	1290.0	120.0	270.0	833	426	138	840	1524	700	600	8,8	4783.0
900	25	150900/TR	874	914.0	1440.0	120.0	270.0	908	451	138	900	1727	770	600	10	6195.0
1000	25	1501000/TR	976	1016.0	1600.0	135.0	290.0	1010	502	156	970	1870	876	750	11	8695.0
1200	25	1501200/TR	1166	1220.0	1910.0	140.0	300.0	1165	555	156	1120	2216	1000	900	12,5	14242.0

Également disponible en PN 40. Pour plus d'informations, contactez notre service client.

Tailles DN 450-1200 fabriquées par ARMATURY Group a.s. - membre du Vexve Armatury Group.

Vanne à boisseau sphérique type sphère arbrée, passage intégral

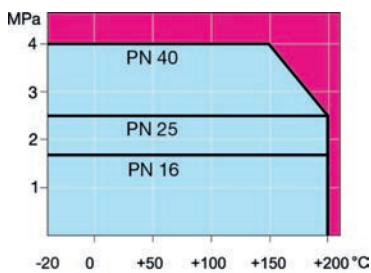
154/TR série, soudage / soudage, EN (DIN), DN 150-1200, passage intégral

Corps	DN 150-400 Acier, P355QH (1.0571) / P355NL1 (1.0566) DN 450-1200 Acier, P355QH (1.0571) / P355NH (1.0565)
Bille	DN 150-1200 Acier + placage inoxydable, ASTM A350 LF2 +Ni
Sceau à billes	DN 150-1200 PTFE+C
Tige	DN 150-1200 Acier inoxydable, X17CrNi16-2 (1.4057)
Joint de tige	DN 150-1200 FPM
Fonctionnement	DN 150-900 La vanne est équipée d'un engrenage manuel DN 1000-1200 Les vannes sont disponibles avec engrenage manuel ou avec actionneur électrique ou hydraulique
Longueur structurelle	EN 12982 (63-série)
Équipement	DN 150-1200 sont équipés de anneaux de levage, support de montage, vanne de vidange



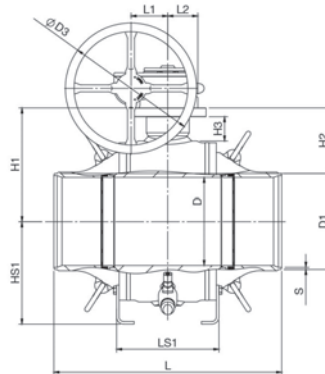
Conditions d'exploitation

0 °C à +200 °C
En dessous de 0 °C contacter le fabricant
Température ambiante la plus basse autorisée -20 °C
Taux de fuite A (EN 12266-1)

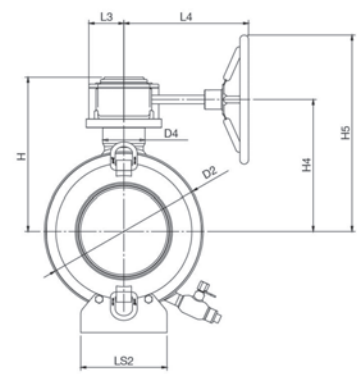


Pas pour vapeur

DN 150-1200



DN 150-1200



DN	PN	Produit n°	D	D1	D2	D3	D4	H	H1	H2	H3	H4	H5	HS1	L	L1	L2	L3	L4	LS1	LS2	S	kg
150	25	154150/TR	150	168.3	315.0	300.0	98.0	331	234	150	57	279	429	200	457	84	69	81	289	229	160	4,5	141.0
200	25	154200/TR	201	219.1	368.0	300.0	98.0	357	260	150	56	305	455	235	521	84	69	81	289	234	200	5	179.0
250	25	154250/TR	250	273.0	440.0	500.0	110.0	420	302	166	62	351	601	280	559	118	108	125	363	250	200	5	274.0
300	25	154300/TR	300	323.9	510.0	500.0	110.0	455	337	175	62	386	636	314	635	118	108	125	363	290	200	5,6	392.0
350	25	154350/TR	340	355.6	590.0	500.0	135.0	528	400	222	80	455	705	360	762	138	133	141	440	348	260	6,3	642.0
400	25	154400/TR	385	406.4	640.0	500.0	135.0	553	425	222	80	480	730	390	838	138	133	141	440	362	260	7,1	763.0
450	25	154450/TR	436	457.0	740.0	500.0	180.0	625	490	262	86	554	804	390	914	180	167	188	471	456	400	6,3	1057.0
500	25	154500/TR	487	508.0	822.0	500.0	200.0	672	537	283	88	601	851	580	991	180	167	188	471	472	420	6,3	1333.0
600	25	154600/TR	589	610.0	980.0	700.0	200.0	805	616	311	88	701	1051	660	1143	253	222	255	593	524	450	7,1	2145.0
700	25	154700/TR	684	711.0	1125.0	700.0	230.0	910	722	366	111	807	1157	700	1346	253	222	255	593	572	450	8	3340.0
800	25	154800/TR	779	813.0	1290.0	700.0	270.0	1021	833	426	138	918	1268	840	1524	253	222	255	593	700	600	8,8	4978.0
900	25	154900/TR	874	914.0	1440.0	700.0	270.0	1096	908	451	138	993	1343	900	1727	253	222	255	593	770	600	10	6391.0
1000	25	1541000/TR	976	1016.0	1600.0	700.0	290.0	1273	1010	502	156	1148	1498	970	1870	291	306	306	757	876	750	11	9047.0
1200	25	1541200/TR	1166	1220.0	1910.0	700.0	300.0	1428	1165	555	156	1303	1653	1120	2216	292	306	306	763	1000	900	12,5	14610.0

Également disponible en PN 40. Pour plus d'informations, contactez notre service client.
Tailles DN 450-1200 fabriquées par ARMATURY Group a.s. - membre du Vexve Armatury Group.

Vanne à boisseau sphérique type sphère arbrée, passage intégral

153/25/TR série, PN 25, bride / bride, DN 150-900, passage intégral

Corps	DN 150-400 Acier, P355QH (1.0571) / P355NL1 (1.0566) DN 450-900 Acier, P355QH (1.0571) / P355NH (1.0565)
Bille	DN 150-900 Acier + placage inoxydable, ASTM A350 LF2 +Ni
Sceau à billes	DN 150-900 PTFE+C
Tige	DN 150-900 Acier inoxydable, X17CrNi16-2 (1.4057)
Joint de tige	DN 150-900 FPM
Fonctionnement	DN 150-900 Les vannes sont disponibles avec engrenage manuel ou avec actionneur électrique ou hydraulique
Brides	EN 1092-1 Référence disponible 25
Équipement	DN 150-900 sont équipés de anneaux de levage, support de montage, vanne de vidange



Conditions d'exploitation

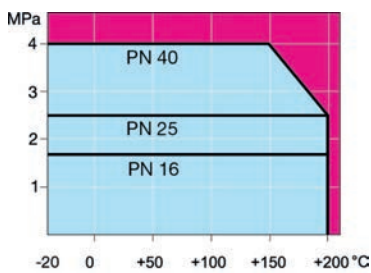
0 °C à +200 °C

En dessous de 0 °C contacter le fabricant

Température ambiante la plus basse

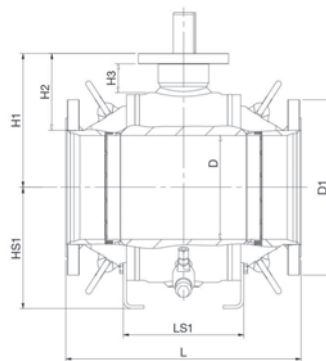
autorisée -20 °C

Taux de fuite A (EN 12266-1)

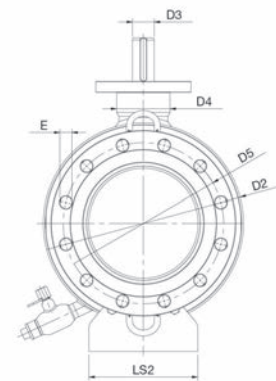


Pas pour vapeur

DN 150-900



DN 150-900



DN	PN	Produit n°	D	D1	D2	D3	D4	D5	E	H1	H2	H3	HS1	L	LS1	LS2	kg
150	25	153150/25/TR	150	300.0	315.0	40.0	98.0	250.0	26	234	137	57	200	394	227	160	137.0
200	25	153200/25/TR	201	360.0	368.0	40.0	98.0	310.0	26	260	150	56	235	457	234	200	185.0
250	25	153250/25/TR	250	425.0	440.0	50.0	110.0	370.0	30	302	166	62	280	533	250	200	285.0
300	25	153300/25/TR	300	485.0	510.0	50.0	110.0	430.0	30	337	175	62	314	610	290	200	410.0
350	25	153350/25/TR	340	555.0	590.0	70.0	135.0	490.0	33	400	222	80	360	686	348	260	655.0
400	25	153400/25/TR	385	620.0	640.0	70.0	135.0	550.0	36	425	221	80	390	762	362	260	780.0
450	25	153450/25/TR	436	670.0	740.0	75.0	180.0	600.0	36	490	260	86	530	864	456	400	1095.0
500	25	153500/25/TR	487	730.0	822.0	90.0	200.0	660.0	36	537	283	88	580	914	472	420	1415.0
600	25	153600/25/TR	589	845.0	980.0	98.0	200.0	770.0	39	616	311	88	660	1065	524	450	2235.0
700	25	153700/25/TR	684	960.0	1125.0	98.0	230.0	875.0	42	722	366	111	700	1245	572	450	3330.0
800	25	153800/25/TR	779	1085.0	1290.0	120.0	270.0	990.0	48	833	426	138	840	1372	700	600	5005.0
900	25	153900/25/TR	874	1185.0	1440.0	120.0	270.0	1090.0	48	908	451	138	900	1524	770	600	6405.0

Également disponible en PN 40. Pour plus d'informations, contactez notre service client.

Tailles DN 450-900 fabriquées par ARMATURY Group a.s. - membre du Vexve Armatury Group.

Vanne à boisseau sphérique type sphère arbrée, passage intégral

154xx1/25/TR série, PN 25, bride / bride, DN 150-900, passage intégral

Corps	DN 150-400 Acier, P355QH (1.0571) / P355NL1 (1.0566) DN 450-900 Acier, P355QH (1.0571) / P355NH (1.0565)
Bille	DN 150-900 Acier + placage inoxydable, ASTM A350 LF2 +Ni
Sceau à billes	DN 150-900 PTFE+C
Tige	DN 150-900 Acier inoxydable, X17CrNi16-2 (1.4057)
Joint de tige	DN 150-900 FPM
Fonctionnement	DN 150-900 La vanne est équipée d'un engrenage manuel
Brides	EN 1092-1 Référence disponible 25
Équipement	DN 150-900 sont équipés de anneaux de levage, support de montage, vanne de vidange



Conditions d'exploitation

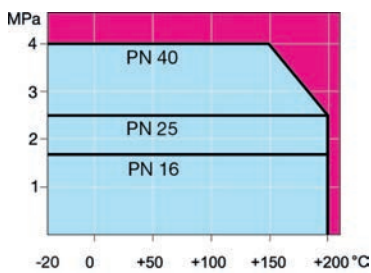
0 °C à +200 °C

En dessous de 0 °C contacter le fabricant

Température ambiante la plus basse

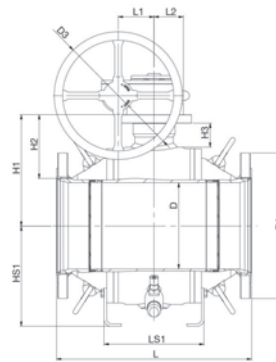
autorisée -20 °C

Taux de fuite A (EN 12266-1)

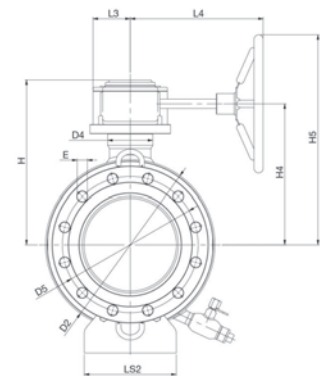


Pas pour vapeur

DN 150-900



DN 150-900



DN	PN	Produit n°	D	D1	D2	D3	D4	D5	E	H	H1	H2	H3	H4	H5	HS1	L	L1	L2	L3	L4	LS1	LS2	kg
150	25	154151/25/TR	150	300.0	315.0	300.0	98.0	250.0	22	331	234	137	57	279	429	200	394	84	69	81	289	227	160	154.0
200	25	154201/25/TR	201	360.0	368.0	300.0	98.0	310.0	26	357	260	150	56	305	455	235	457	84	69	81	289	234	200	201.0
250	25	154251/25/TR	250	425.0	440.0	500.0	110.0	370.0	30	420	302	164	62	351	601	280	533	118	108	125	363	250	200	307.0
300	25	154301/25/TR	300	485.0	510.0	500.0	110.0	430.0	30	455	337	174	62	386	636	314	610	118	108	125	363	290	200	436.0
350	25	154351/25/TR	340	555.0	590.0	500.0	135.0	490.0	33	528	400	221	80	455	705	360	686	138	133	150	440	348	260	698.0
400	25	154401/25/TR	385	620.0	640.0	500.0	135.0	550.0	36	553	425	220	80	480	730	390	762	138	133	150	440	362	260	845.0
450	25	154451/25/TR	436	670.0	740.0	500.0	180.0	600.0	36	625	490	250	86	554	804	530	864	180	167	188	471	456	400	1101.0
500	25	154501/25/TR	487	730.0	822.0	500.0	200.0	660.0	36	672	537	277	88	601	851	580	914	180	167	188	471	472	420	1390.0
600	25	154601/25/TR	589	845.0	980.0	700.0	200.0	770.0	39	805	616	306	88	701	1051	660	1067	253	222	255	593	524	450	2383.0
700	25	154701/25/TR	684	960.0	1125.0	700.0	230.0	875.0	42	910	722	352	111	807	1157	700	1245	253	222	255	593	572	450	3477.0
800	25	154801/25/TR	779	1085.0	1290.0	700.0	270.0	990.0	48	1021	833	418	138	918	1268	840	1368	253	222	255	593	700	600	5005.0
900	25	154901/25/TR	874	1185.0	1440.0	700.0	270.0	1090.0	48	1096	908	438	138	993	1343	900	1524	253	222	255	593	770	600	6385.0

Également disponible en PN 40. Pour plus d'informations, contactez notre service client.

Tailles DN 450-900 fabriquées par ARMATURY Group a.s. - membre du Vexve Armatury Group.

Vanne à boisseau sphérique type sphère arbrée, passage intégral

157/S/TR série, Vanne à boisseau sphérique à tige longue, soudage / soudage, EN (DIN), DN 150-400, passage intégral

Corps	DN 150-400 Acier, P355QH (1.0571) / P355NL1 (1.0566)
Bille	DN 150-400 Acier + placage inoxydable, ASTM A350 LF2 +Ni
Sceau à billes	DN 150-400 PTFE+C
Tige	DN 150-400 Acier inoxydable, X17CrNi16-2 (1.4057)
Joint de tige	DN 150-400 FPM
Fonctionnement	DN 150-400 disponible avec un engrenage planétaire portable
Haut de tige	DN 150-400 Acier inoxydable, X5CrNi18-10 (1.4301)
Longueur structurelle	EN 12982 (63-série)
Équipement	DN 150-400 sont équipés de anneaux de levage, support de montage



Conditions d'exploitation

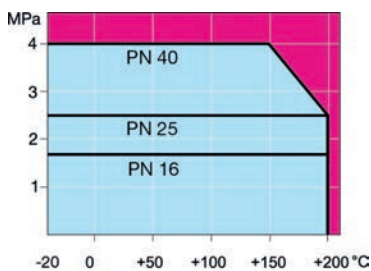
0 °C à +200 °C

En dessous de 0 °C contacter le fabricant

Température ambiante la plus basse

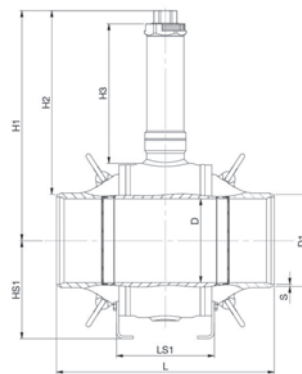
autorisée -20 °C

Taux de fuite A (EN 12266-1)

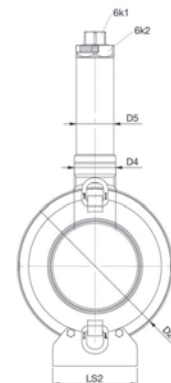


Pas pour vapeur

DN 150-900



DN 150-900



DN	PN	Produit n°	6K1	6K2	D	D1	D2	D4	D5	H1	H2	H3	HS1	L	LS1	LS2	S	kg
150	25	157150/S/TR	50	90	150	168.3	315.0	98.0	88.9	524	440	335	200	457	229	160	4,5	127.0
200	25	157200/S/TR	50	90	200	219.1	368.0	98.0	88.9	550	440	335	235	521	234	200	5,0	164.0
250	25	157250/S/TR	50	90	250	273.0	440.0	110.0	114.3	629	492	377	280	559	250	200	5,0	255.0
300	25	157300/S/TR	50	90	300	323.9	510.0	110.0	114.3	664	502	377	314	635	290	200	5,6	373.0
350	25	157350/S/TR	50	90	340	355.6	590.0	135.0	139.7	645	467	318	360	762	348	260	6,3	601.0
400	25	157400/S/TR	50	90	385	406.4	640.0	135.0	139.7	670	466	318	390	838	362	260	7,1	722.0

Également disponible en PN 40. Pour plus d'informations, contactez notre service client.

Tailles DN 450-900 fabriquées par ARMATURY Group a.s. - membre du Vexve Armatury Group.

Vanne à boisseau sphérique type sphère arbrée, passage intégral

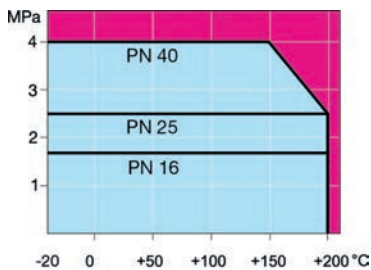
157/TR/HG série, Vanne à boisseau sphérique à tige longue, soudage / soudage, EN (DIN), DN 150-900, passage intégral

Corps	DN 150-400 Acier, P355QH (1.0571) / P355NL1 (1.0566) DN 450-900 Acier, P355QH (1.0571) / P355NH (1.0565)
Bille	DN 150-900 Acier + placage inoxydable, ASTM A350 LF2 +Ni
Sceau à billes	DN 150-900 PTFE+C
Tige	DN 150-900 Acier inoxydable, X17CrNi16-2 (1.4057)
Joint de tige	DN 150-900 FPM
Fonctionnement	DN 150-900 Les vannes sont disponibles avec engrenage angulaire, adaptateur hexagonal standard 27 ou 32 mm
Haut de tige	DN 150-900 Acier inoxydable, X5CrNi18-10 (1.4301)
Longueur structurelle	EN 12982 (63-série)
Équipement	DN 150-900 sont équipés de anneaux de levage, support de montage



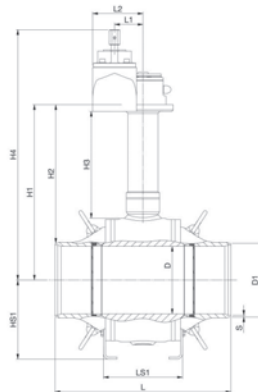
Conditions d'exploitation

0 °C à +200 °C
En dessous de 0 °C contacter le fabricant
Température ambiante la plus basse autorisée -20 °C
Taux de fuite A (EN 12266-1)

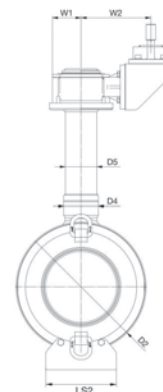


Pas pour vapeur

DN 150-900



DN 150-900



DN	PN	Produit n°	D	D1	D2	D4	D5	H1	H2	H3	H4	HS1	L	L1	L2	LS1	LS2	S	W1	W2	kg
150	25	157150/TR/HG	150	168.3	315.0	98.0	88.9	494	410	317	717	200	457	84	149	229	160	4,5	81	198	152.0
200	25	157200/TR/HG	200	219.1	368.0	98.0	88.9	520	410	316	743	235	521	84	149	234	200	5,0	81	198	190.0
250	25	157250/TR/HG	250	273.0	440.0	110.0	114.3	568	432	338	795	280	559	118	183	250	200	5,0	125	233	293.0
300	25	157300/TR/HG	300	323.9	510.0	110.0	114.3	603	441	328	830	314	635	118	183	290	200	5,6	125	233	411.0
350	25	157350/TR/HG	340	355.6	590.0	135.0	139.7	695	517	375	924	360	762	138	222	348	260	6,3	150	235	660.0
400	25	157400/TR/HG	385	406.4	640.0	135.0	139.7	720	517	375	949	390	838	138	222	362	260	7,1	150	235	781.0
450	25	157450/TR/HG	436	457.0	740.0	219.1		720	492	316	947	530	914	182	267	456	400	6,3	188	236	1120.0
500	25	157500/TR/HG	487	508.0	822.0	244.5		761	507	312	987	580	991	175	267	472	420	6,3	188	236	1410.0
600	25	157600/TR/HG	589	610.0	980.0	244.5		840	535	312	1083	660	1143	253	335	524	450	7,1	255	363	2220.0
700	25	157700/TR/HG	684	711.0	1125.0	273.0		932	576	323	1175	700	1346	253	337	572	450	8,0	255	498	3390.0
800	25	157800/TR/HG	779	813.0	1290.0	298.0		1045	638	350	1296	840	1524	253	362	700	600	8,8	255	420	5020.0
900	25	157900/TR/HG	874	914.0	1440.0	298.0		1120	663	350	1371	750	1727	253	362	770	600	10	255	420	6450.0

Également disponible en PN 40. Pour plus d'informations, contactez notre service client.
Tailles DN 450-900 fabriquées par ARMATURY Group a.s. - membre du Vexve Armatury Group.

INSPIRED BY YOUR FLOW



Vexve Oy

Pajakatu 11
38200 Sastamala
Finlande

Riihenkalliontie 10
23800 Laitila
Finlande

Tél. +358 10 734 0800
vexve.customer@vexve.com

www.vexve.com