

VEXVE®

Шаровые краны с конструкцией «шар с цапфой» для нужд централизованного энергоснабжения



Наши эксперты в области
трубопроводной арматуры
помогут сделать вам
правильный выбор при поиске
шаровых кранов для ваших
нужд!



Vexve - Inspired by your flow

Vexve — ведущий мировой поставщик шаровых кранов для нужд отопления и охлаждения в городах и на промышленных предприятиях. Из самого широкого ассортимента трубопроводной арматуры в отрасли централизованной энергетики, вы можете выбрать продукт, который подойдет именно для ваших ситуаций. Наши шаровые краны и гидравлические системы регулирования используются в районных энергетических сетях, на электростанциях, а также в системах отопления и охлаждения зданий любого размера.

Наша цель - всегда быть на шаг впереди потребностей наших клиентов и каждый день превосходить их ожидания, предоставляя качественное обслуживание. Мы постоянно разрабатываем новые, умные и энергоэффективные продукты и услуги в сфере трубопроводной арматуры. Наши разработки основаны на понимании потребностей клиентов и стремлении поставить высококачественную продукцию. Вместе мы создаем инновационные и энергоэффективные инфраструктуры, которые поддерживают устойчивое развитие будущего с низким уровнем выбросов углерода.

Vexve является частью Vexve Armatury Group, ведущего европейского поставщика решений для арматуры, предназначенных для энергетического сектора. Новые шаровые краны с конструкцией «шар с цапфой» проектируются и изготавливаются при сотрудничестве с Vexve Armatury Group Oy.

Наша сеть продаж охватывает более 30 стран





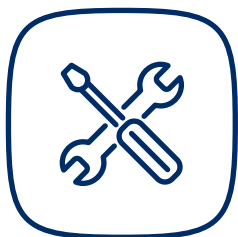
Широкий ассортимент шаровых кранов с конструкцией “шар с цапфой”

Новые шаровые краны с конструкцией “шар с цапфой” спроектированы и предназначены для наземной и подземной установки, чтобы надежно работать даже в самых сложных условиях. Ассортимент включает полнопроходные и стандартнопроходные краны размером DN 150–1200 с приварными или фланцевыми присоединениями до PN40. Краны могут работать с приводами различных типов. Наша арматура специально разработана для систем централизованного теплоснабжения и охлаждения.



Высокая производительность

Конструкция новых шаровых кранов в исполнении “шар с цапфой” гарантирует более низкий рабочий крутящий момент, что обеспечивает легкость в эксплуатации. С шаровыми кранами Vexve с конструкцией “шар с цапфой” вы можете свести к минимуму потери давления и добиться экономии за счет снижения затрат на перекачку. Краны предназначены для использования в системах централизованного теплоснабжения и охлаждения с самым высоким давлением.



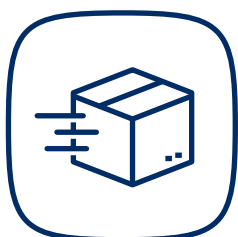
Не требуется техническое обслуживание

Трубопроводная арматура изготавливается из высококачественных материалов, что гарантирует долговечность продукции. Краны рассчитаны на весь срок службы трубопровода. Краны оснащены дренажным краном, с помощью которого можно осуществить дренаж рабочей среды из корпуса крана для проверки его на герметичность, даже если трубопровод находится под давлением.



Надежно и безопасно

Шаровые краны Vexve с конструкцией “шар с цапфой” полностью герметичны в обоих направлениях, класс герметичности А. Они имеют несколько сертификатов качества и проходят испытания в соответствии с требованиями местной энергетики. Невыбиваемая конструкция штока обеспечивает безопасную работу крана.



Быстрая доставка

Мы оптимизируем и оцениваем эффективность своих цепочек поставок, отслеживая их надежность, своевременность доставки и уровень удовлетворенности клиентов. Наше высокоавтоматизированное производство, налаженная система “заказ-доставка” и высокий уровень складских запасов обеспечивают быстрые поставки по всему миру в течение всего года. Мы постоянно совершенствуем наши производственные мощности, чтобы сделать производство еще более эффективным.





Высокоэффективный шаровой кран с конструкцией “шар с цапфой”

Дизайн конструкции “шар с цапфой”

В конструкции крана “шар с цапфой”, уплотнительные кольца плавающие, а шар неподвижен. Шарик и шток прикреплены друг к другу с обеих сторон шара, что обеспечивает большую поддержку, особенно при увеличении размера шара. Когда давление увеличивается, уплотнительные кольца прижимаются к шару. Пружина используется для создания предварительного давления на уплотнение, которое используется для достижения полной герметичности крана.

Дренаж рабочей среды в обоих положениях крана

Дренаж рабочей среды в обоих положениях крана позволяет осуществить дренаж рабочей среды из корпуса крана для проверки его на герметичность, даже если трубопровод находится под давлением. Осуществить дренаж рабочей среды из корпуса крана возможно в обоих положениях крана - открытом или закрытом.

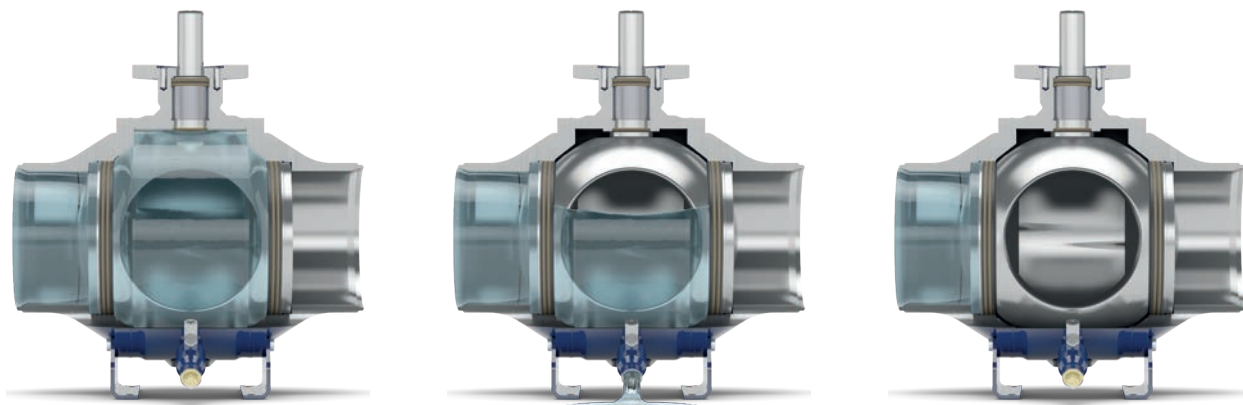
Проверить герметичность крана можно следующим образом. Рабочая среда протекает через кран, когда он находится в открытом положении. Штоки обеспечивают герметичность крана. Для того, чтобы проверить герметичность крана его нужно закрыть, и провести дренаж рабочей среды из полости шара. После того, как полость шара опустела, вы можете заметить, что поток из дренажного крана прекращается, тем самым вы можете убедиться в герметичности крана.

Цельносварная конструкция и высококачественные материалы

Цельносварная конструкция шаровых кранов в исполнении “шар с цапфой” увеличивает срок службы линий централизованного теплоснабжения, поскольку исключает риск утечки и попадания воздуха. Шток крана оснащен несколькими уплотнительными кольцами, что гарантирует герметичность конструкции штока и отсутствие необходимости в обслуживании крана. Шаровые краны с конструкцией “шар с цапфой” подходят для множества применений и выдерживают различное качество воды. Строительная длина кранов стандартизирована, что гарантирует их компактную установку. Краны могут быть установлены в любом положении и имеют четыре подъемные проушины, что облегчает перемещение и поворот крана даже в местах с ограниченным пространством.

Уплотнения шара с пружинными кольцами

Краны оснащены уплотнениями шара с пружинными кольцами, которые гарантируют полную герметичность кранов при высоком и низком давлении. Шаровые краны с конструкцией “шар с цапфой” могут находиться под давлением в обоих направлениях потока и спроектированы таким образом, что могут выдерживать изменяющееся давление. Благодаря уплотнениям шара с пружинными кольцами, кран выдерживает тепловое расширение и осевые нагрузки.




Дренаж рабочей среды в обоих положениях крана



Технические характеристики

- диапазон рабочих температур: 0 °C – +200 °C
- диапазон размеров от DN 150 до DN 1200
- классы давления PN 16/25/40
- верхний фланец ISO 5211
- цельнолитой шар
- невыбиваемая конструкция штока
- полнопроходные или стандартнопроходные
- присоединение под приварку в соответствии со стандартами EN (DIN) и ГОСТ
- фланцевые присоединения в соответствии с EN 1092
- с рукояткой, ручным редуктором, электрическим или гидравлическим приводом
- со встроенным дренажным краном и монтажной опорой



Мы тестируем каждый из наших кранов, прежде чем доставить их клиенту!

Превосходное качество

Автоматизированное и современное производство, тщательный контроль качества и сертифицированное производство гарантируют, что наша трубопроводная арматура соответствует самым строгим критериям качества.

Наша арматура сертифицирована в соответствии с "Директивой по оборудованию, работающему под давлением" (PED), и проходит испытания с использованием различных сред, давлений и температур, с учетом рабочей среды заказчика. Продукция также тестируется в процессе производства в соответствии со стандартом EN 12266-1.

Наша арматура разработана в соответствии со строгими требованиями стандартов EN 488 и ENP003, установленных для централизованного теплоснабжения. Эти стандарты гарантируют нашим клиентам, что краны, которые они используют, специально разработаны для жестких условий работы под землей и будут надежно работать в течение всего срока службы сети.

Как ответственная компания, мы также работаем в соответствии со стандартом социальной ответственности ISO 26000. Наша коммерческая деятельность сертифицирована по стандартам ISO 9001:2015 и ISO 14001:2015.

Общие стандарты и сертификаты

- ISO 9001
Система управления качеством
- ISO 14001
Система управления окружающей средой
- ISO 26000
Социальная ответственность
- ISO 3834-2
Требования к качеству сварки
- ISO 5817 Класс B
Контроль качества сварного шва
- ISO 9606-1 (287) и ISO 14732 (1418)
Требования к квалификации сварщиков
- ISO 9712 and ISO 17637
Контроль качества сварочных работ и другого визуального качества
- EN 19
Маркировка кранов
- PED (2014/68/EU, модуль H)
Директива по оборудованию, работающему под давлением
- ENP003 и EN 488
Трубопроводная арматура для подземного централизованного теплоснабжения

Другие гарантии качества

- EN 10204
Гарантия качества закупаемых материалов

Испытания

- EN12266-1, Класс герметичности A
(газонепроницаемость)
- P10
Прочность корпуса крана
- P11
Герметичность корпуса крана
- P12
Герметичность закрытия крана

Стандарты дизайна

- ISO EN 13445
Требования прочности для кранов
- EN 1983
Промышленная арматура: стальные шаровые краны, конструктивные характеристики
- EN 12627 и EN 253+A2
Присоединения под приварку
- EN 1092-1:2018
Фланцы и фланцевые присоединения
- ISO EN 5211:2017
Крепления привода
- EN 12570
Промышленная арматура, метод определения размеров рабочих частей
- EN 12982 серия 63
Стандартизированная строительная длина присоединений под приварку
- EN 558 серия 12
Стандартизированная строительная длина для фланцевых присоединений

Шаровые краны с цапфой, полнопроходной

150/TR серия, сварка / сварка, EN (DIN), DN 150-1200, полнопроходной

Корпус	DN 150-400 Сталь, P355QH (1.0571) / P355NL1 (1.0566) DN 450-1200 Сталь, P355QH (1.0571) / P355NH (1.0565)
Шар	DN 150-1200 Сталь + нержавеющее покрытие, ASTM A350 LF2 +Ni
Уплотнение шара	DN 150-1200 PTFE+C
Шток	DN 150-1200 Нержавеющая сталь, X17CrNi16-2 (1.4057)
Уплотнение штока	DN 150-1200 FPM
Управление	DN 150-1200 Могут быть укомплектованы ручным редуктором, электрическим или гидравлическим приводом
Строительная длина	EN 12982 (серия 63)
Комплектующие	DN 150-1200 оснащён подъемные проушины, монтажная опора, дренажный кран



Условия работы

0 °C - +200 °C

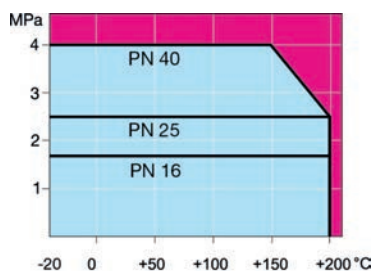
При температуре ниже 0 °C -

обратитесь на завод-производитель.

Самая низкая допустимая температура

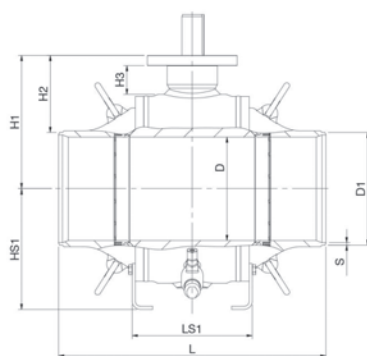
окружающей среды -20 °C

Класс герметичности A (EN 12266-1)

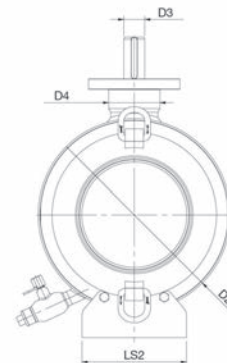


Не для пара

DN 150-1200



DN 150-1200



DN	PN	Артикул	D	D1	D2	D3	D4	H1	H2	H3	HS1	L	LS1	LS2	S	kg
150	25	150150/TR	150	168.3	315.0	40.0	98.0	234	150	57	200	457	229	160	4,5	124.0
200	25	150200/TR	201	219.1	368.0	40.0	98.0	260	150	56	235	521	234	200	5	162.0
250	25	150250/TR	250	273.0	440.0	50.0	110.0	302	166	62	280	559	250	200	5	249.0
300	25	150300/TR	300	323.9	510.0	50.0	110.0	337	175	62	314	635	290	200	5,6	367.0
350	25	150350/TR	340	355.6	590.0	70.0	135.0	400	222	80	360	762	348	260	6,3	602.0
400	25	150400/TR	385	406.4	640.0	70.0	135.0	425	221	80	390	838	362	260	7,1	722.0
450	25	150450/TR	436	457.0	740.0	75.0	180.0	490	262	86	530	914	456	400	6,3	997.0
500	25	150500/TR	487	508.0	822.0	90.0	200.0	537	283	88	580	991	472	420	6,3	1273.0
600	25	150600/TR	589	610.0	980.0	98.0	200.0	616	311	88	660	1143	524	450	7,1	2074.0
700	25	150700/TR	684	711.0	1125.0	98.0	230.0	722	366	111	700	1346	572	450	8	3144.0
800	25	150800/TR	779	813.0	1290.0	120.0	270.0	833	426	138	840	1524	700	600	8,8	4783.0
900	25	150900/TR	874	914.0	1440.0	120.0	270.0	908	451	138	900	1727	770	600	10	6195.0
1000	25	1501000/TR	976	1016.0	1600.0	135.0	290.0	1010	502	156	970	1870	876	750	11	8695.0
1200	25	1501200/TR	1166	1220.0	1910.0	140.0	300.0	1165	555	156	1120	2216	1000	900	12,5	14242.0

Также доступен PN 40. За дополнительной информацией просим обращаться в отдел по обслуживанию клиентов.

Размер DN 450-1200 изготовленный компанией ARMATURY Group- участником Vexve Armatury Group.

Шаровые краны с цапфой, полнопроходной

154/TR серия, сварка / сварка, EN (DIN), DN 150-1200, полнопроходной

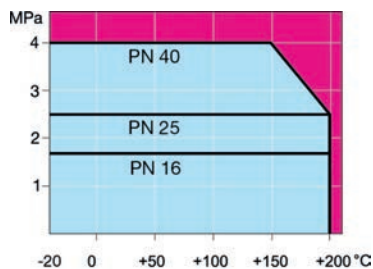
Корпус	DN 150-400 Сталь, P355QH (1.0571) / P355NL1 (1.0566) DN 450-1200 Сталь, P355QH (1.0571) / P355NH (1.0565)
Шар	DN 150-1200 Сталь + нержавеющее покрытие, ASTM A350 LF2 +Ni
Уплотнение шара	DN 150-1200 PTFE+C
Шток	DN 150-1200 Нержавеющая сталь, X17CrNi16-2 (1.4057)
Уплотнение штока	DN 150-1200 FPM
Управление	DN 150-900 Оснащен ручным редуктором DN 1000-1200 Могут быть укомплектованы ручным редуктором, электрическим или гидравлическим приводом
Строительная длина	EN 12982 (серия 63)
Комплектующие	DN 150-1200 оснащён подъемные проушины, монтажная опора, дренажный кран



Условия работы

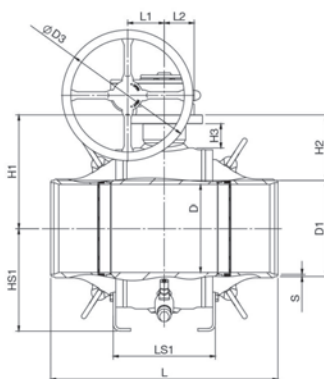
0 °C - +200 °C

При температуре ниже 0 °C - обратитесь на завод-производитель. Самая низкая допустимая температура окружающей среды -20 °C
Класс герметичности A (EN 12266-1)

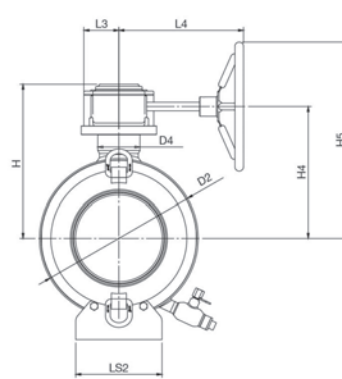


Не для пара

DN 150-1200



DN 150-1200



DN	PN	Артикул	D	D1	D2	D3	D4	H	H1	H2	H3	H4	H5	HS1	L	L1	L2	L3	L4	LS1	LS2	S	kg
150	25	154150/TR	150	168.3	315.0	300.0	98.0	331	234	150	57	279	429	200	457	84	69	81	289	229	160	4,5	141.0
200	25	154200/TR	201	219.1	368.0	300.0	98.0	357	260	150	56	305	455	235	521	84	69	81	289	234	200	5	179.0
250	25	154250/TR	250	273.0	440.0	500.0	110.0	420	302	166	62	351	601	280	559	118	108	125	363	250	200	5	274.0
300	25	154300/TR	300	323.9	510.0	500.0	110.0	455	337	175	62	386	636	314	635	118	108	125	363	290	200	5,6	392.0
350	25	154350/TR	340	355.6	590.0	500.0	135.0	528	400	222	80	455	705	360	762	138	133	141	440	348	260	6,3	642.0
400	25	154400/TR	385	406.4	640.0	500.0	135.0	553	425	222	80	480	730	390	838	138	133	141	440	362	260	7,1	763.0
450	25	154450/TR	436	457.0	740.0	500.0	180.0	625	490	262	86	554	804	390	914	180	167	188	471	456	400	6,3	1057.0
500	25	154500/TR	487	508.0	822.0	500.0	200.0	672	537	283	88	601	851	580	991	180	167	188	471	472	420	6,3	1333.0
600	25	154600/TR	589	610.0	980.0	700.0	200.0	805	616	311	88	701	1051	660	1143	253	222	255	593	524	450	7,1	2145.0
700	25	154700/TR	684	711.0	1125.0	700.0	230.0	910	722	366	111	807	1157	700	1346	253	222	255	593	572	450	8	3340.0
800	25	154800/TR	779	813.0	1290.0	700.0	270.0	1021	833	426	138	918	1268	840	1524	253	222	255	593	700	600	8,8	4978.0
900	25	154900/TR	874	914.0	1440.0	700.0	270.0	1096	908	451	138	993	1343	900	1727	253	222	255	593	770	600	10	6391.0
1000	25	1541000/TR	976	1016.0	1600.0	700.0	290.0	1273	1010	502	156	1148	1498	970	1870	291	306	306	757	876	750	11	9047.0
1200	25	1541200/TR	1166	1220.0	1910.0	700.0	300.0	1428	1165	555	156	1303	1653	1120	2216	292	306	306	763	1000	900	12,5	14610.0

Также доступен PN 40. За дополнительной информацией просим обращаться в отдел по обслуживанию клиентов. Размер DN 450-1200 изготовленный компанией ARMATURY Group- участником Vexve Armatury Group.

Шаровые краны с цапфой, полнопроходной

153/25/TR серия, PN 25, фланец / фланец, DN 150-900, полнопроходной

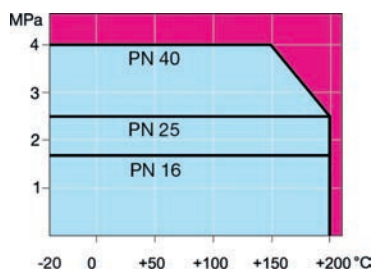
Корпус	DN 150-400 Сталь, P355QH (1.0571) / P355NL1 (1.0566) DN 450-900 Сталь, P355QH (1.0571) / P355NH (1.0565)
Шар	DN 150-900 Сталь + нержавеющее покрытие, ASTM A350 LF2 +Ni
Уплотнение шара	DN 150-900 PTFE+C
Шток	DN 150-900 Нержавеющая сталь, X17CrNi16-2 (1.4057)
Уплотнение штока	DN 150-900 FPM
Управление	DN 150-900 Могут быть укомплектованы ручным редуктором, электрическим или гидравлическим приводом
Фланец	EN 1092-1 Доступны PN 25
Комплектующие	DN 150-900 оснащён подъемные проушины, монтажная опора, дренажный кран



Условия работы

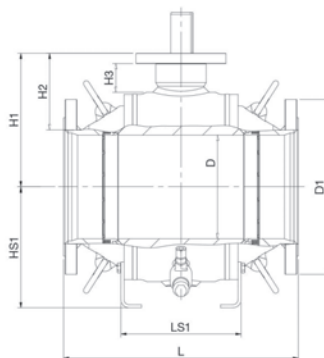
0 °C - +200 °C

При температуре ниже 0 °C - обратитесь на завод-производитель. Самая низкая допустимая температура окружающей среды -20 °C
Класс герметичности A (EN 12266-1)

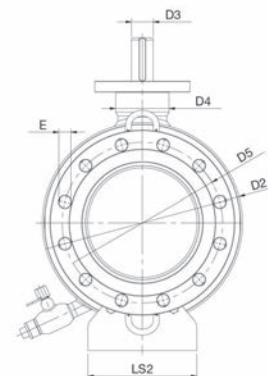


Не для пара

DN 150-900



DN 150-900



DN	PN	Артикул	D	D1	D2	D3	D4	D5	E	H1	H2	H3	HS1	L	LS1	LS2	kg
150	25	153150/25/TR	150	300.0	315.0	40.0	98.0	250.0	26	234	137	57	200	394	227	160	137.0
200	25	153200/25/TR	201	360.0	368.0	40.0	98.0	310.0	26	260	150	56	235	457	234	200	185.0
250	25	153250/25/TR	250	425.0	440.0	50.0	110.0	370.0	30	302	166	62	280	533	250	200	285.0
300	25	153300/25/TR	300	485.0	510.0	50.0	110.0	430.0	30	337	175	62	314	610	290	200	410.0
350	25	153350/25/TR	340	555.0	590.0	70.0	135.0	490.0	33	400	222	80	360	686	348	260	655.0
400	25	153400/25/TR	385	620.0	640.0	70.0	135.0	550.0	36	425	221	80	390	762	362	260	780.0
450	25	153450/25/TR	436	670.0	740.0	75.0	180.0	600.0	36	490	260	86	530	864	456	400	1095.0
500	25	153500/25/TR	487	730.0	822.0	90.0	200.0	660.0	36	537	283	88	580	914	472	420	1415.0
600	25	153600/25/TR	589	845.0	980.0	98.0	200.0	770.0	39	616	311	88	660	1065	524	450	2235.0
700	25	153700/25/TR	684	960.0	1125.0	98.0	230.0	875.0	42	722	366	111	700	1245	572	450	3330.0
800	25	153800/25/TR	779	1085.0	1290.0	120.0	270.0	990.0	48	833	426	138	840	1372	700	600	5005.0
900	25	153900/25/TR	874	1185.0	1440.0	120.0	270.0	1090.0	48	908	451	138	900	1524	770	600	6405.0

Также доступен PN 40. За дополнительной информацией просим обращаться в отдел по обслуживанию клиентов. Размер DN 450-900 изготовленный компанией ARMATURY Group- участником Vexve Armatury Group.

Шаровые краны с цапфой, полнопроходной

154xx1/25/TR серия, PN 25, фланец / фланец, DN 150-900, полнопроходной

Корпус	DN 150-400 Сталь, P355QH (1.0571) / P355NL1 (1.0566) DN 450-900 Сталь, P355QH (1.0571) / P355NH (1.0565)
Шар	DN 150-900 Сталь + нержавеющее покрытие, ASTM A350 LF2 +Ni
Уплотнение шара	DN 150-900 PTFE+C
Шток	DN 150-900 Нержавеющая сталь, X17CrNi16-2 (1.4057)
Уплотнение штока	DN 150-900 FPM
Управление	DN 150-900 Оснащен ручным редуктором
Фланец	EN 1092-1 Доступны PN 25
Комплектующие	DN 150-900 оснащён подъемные проушины, монтажная опора, дренажный кран



Условия работы

0 °C - +200 °C

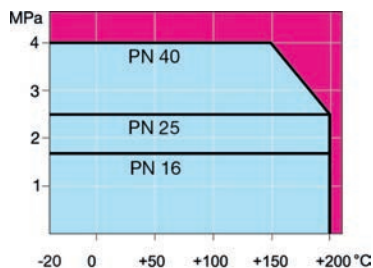
При температуре ниже 0 °C -

обратитесь на завод-производитель.

Самая низкая допустимая температура

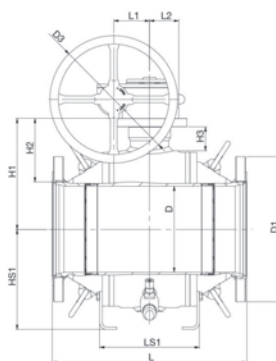
окружающей среды -20 °C

Класс герметичности A (EN 12266-1)

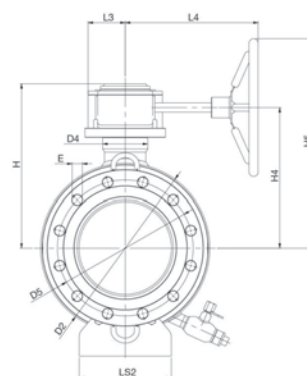


Не для пара

DN 150-900



DN 150-900



DN	PN	Артикул	D	D1	D2	D3	D4	D5	E	H	H1	H2	H3	H4	H5	HS1	L	L1	L2	L3	L4	LS1	LS2	kg
150	25	154151/25/TR	150	300.0	315.0	300.0	98.0	250.0	22	331	234	137	57	279	429	200	394	84	69	81	289	227	160	154.0
200	25	154201/25/TR	201	360.0	368.0	300.0	98.0	310.0	26	357	260	150	56	305	455	235	457	84	69	81	289	234	200	201.0
250	25	154251/25/TR	250	425.0	440.0	500.0	110.0	370.0	30	420	302	164	62	351	601	280	533	118	108	125	363	250	200	307.0
300	25	154301/25/TR	300	485.0	510.0	500.0	110.0	430.0	30	455	337	174	62	386	636	314	610	118	108	125	363	290	200	436.0
350	25	154351/25/TR	340	555.0	590.0	500.0	135.0	490.0	33	528	400	221	80	455	705	360	686	138	133	150	440	348	260	698.0
400	25	154401/25/TR	385	620.0	640.0	500.0	135.0	550.0	36	553	425	220	80	480	730	390	762	138	133	150	440	362	260	845.0
450	25	154451/25/TR	436	670.0	740.0	500.0	180.0	600.0	36	625	490	250	86	554	804	530	864	180	167	188	471	456	400	1101.0
500	25	154501/25/TR	487	730.0	822.0	500.0	200.0	660.0	36	672	537	277	88	601	851	580	914	180	167	188	471	472	420	1390.0
600	25	154601/25/TR	589	845.0	980.0	700.0	200.0	770.0	39	805	616	306	88	701	1051	660	1067	253	222	255	593	524	450	2383.0
700	25	154701/25/TR	684	960.0	1125.0	700.0	230.0	875.0	42	910	722	352	111	807	1157	700	1245	253	222	255	593	572	450	3477.0
800	25	154801/25/TR	779	1085.0	1290.0	700.0	270.0	990.0	48	1021	833	418	138	918	1268	840	1368	253	222	255	593	700	600	5005.0
900	25	154901/25/TR	874	1185.0	1440.0	700.0	270.0	1090.0	48	1096	908	438	138	993	1343	900	1524	253	222	255	593	770	600	6385.0

Также доступен PN 40. За дополнительной информацией просим обращаться в отдел по обслуживанию клиентов.

Размер DN 450-900 изготовленный компанией ARMATURY Group- участником Vexve Armatury Group.

Шаровые краны с цапфой, полнопроходной

157/S/TR серия, кран с удлиненным штоком, сварка / сварка, EN (DIN), DN 150-400, полнопроходной

Корпус	DN 150-400 Сталь, P355QH (1.0571) / P355NL1 (1.0566)
Шар	DN 150-400 Сталь + нержавеющее покрытие, ASTM A350 LF2 +Ni
Уплотнение шара	DN 150-400 PTFE+C
Шток	DN 150-400 Нержавеющая сталь, X17CrNi16-2 (1.4057)
Уплотнение штока	DN 150-400 FPM
Управление	DN 150-400 Возможна комплектация переносным планетарным редуктором
Верх штока	DN 150-400 Нержавеющая сталь, X5CrNi18-10 (1.4301)
Строительная длина	EN 12982 (серия 63)
Комплектующие	DN 150-400 оснащён подъемные проушины, монтажная опора



Условия работы

0 °C - +200 °C

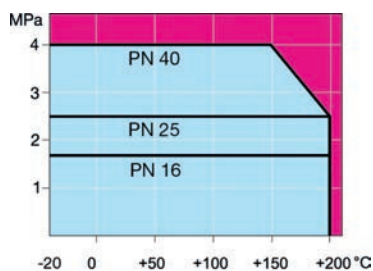
При температуре ниже 0 °C -

обратитесь на завод-производитель.

Самая низкая допустимая температура

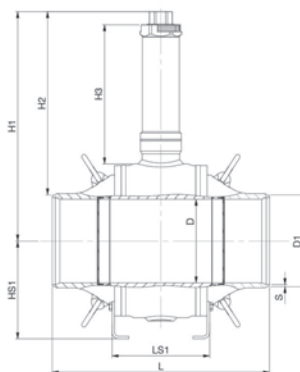
окружающей среды -20 °C

Класс герметичности A (EN 12266-1)

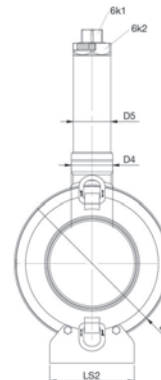


Не для пара

DN 150-900



DN 150-900



DN	PN	Артикул	6K1	6K2	D	D1	D2	D4	D5	H1	H2	H3	HS1	L	LS1	LS2	S	kg
150	25	157150/S/TR	50	90	150	168.3	315.0	98.0	88.9	524	440	335	200	457	229	160	4,5	127.0
200	25	157200/S/TR	50	90	200	219.1	368.0	98.0	88.9	550	440	335	235	521	234	200	5,0	164.0
250	25	157250/S/TR	50	90	250	273.0	440.0	110.0	114.3	629	492	377	280	559	250	200	5,0	255.0
300	25	157300/S/TR	50	90	300	323.9	510.0	110.0	114.3	664	502	377	314	635	290	200	5,6	373.0
350	25	157350/S/TR	50	90	340	355.6	590.0	135.0	139.7	645	467	318	360	762	348	260	6,3	601.0
400	25	157400/S/TR	50	90	385	406.4	640.0	135.0	139.7	670	466	318	390	838	362	260	7,1	722.0

Также доступен PN 40. За дополнительной информацией просим обращаться в отдел по обслуживанию клиентов.

Размер DN 450-900 изготовленный компанией ARMATURY Group- участником Vexve Armatury Group.

Шаровые краны с цапфой, полнопроходной

157/TR/HG серия, кран с удлиненным штоком, сварка / сварка, EN (DIN), DN 150-900, полнопроходной

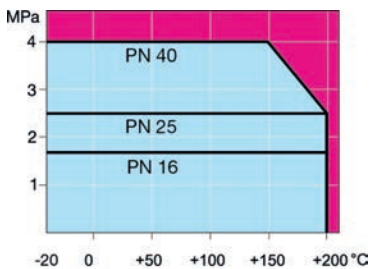
Корпус	DN 150-400 Сталь, P355QH (1.0571) / P355NL1 (1.0566) DN 450-900 Сталь, P355QH (1.0571) / P355NH (1.0565)
Шар	DN 150-900 Сталь + нержавеющее покрытие, ASTM A350 LF2 +Ni
Уплотнение шара	DN 150-900 PTFE+C
Шток	DN 150-900 Нержавеющая сталь, X17CrNi16-2 (1.4057)
Уплотнение штока	DN 150-900 FPM
Управление	DN 150-900 Оснащен угловым редуктором, стандартный шестигранный адаптер 27 или 32 мм
Верх штока	DN 150-900 Нержавеющая сталь, X5CrNi18-10 (1.4301)
Строительная длина	EN 12982 (серия 63)
Комплектующие	DN 150-900 оснащён подъемные проушины, монтажная опора



Условия работы

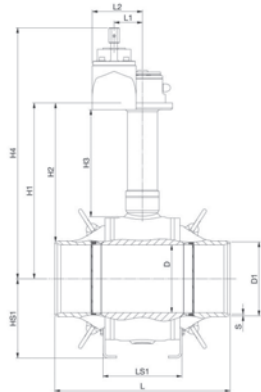
0 °C - +200 °C

При температуре ниже 0 °C - обратитесь на завод-производитель. Самая низкая допустимая температура окружающей среды -20 °C
Класс герметичности A (EN 12266-1)

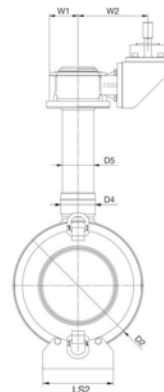


Не для пара

DN 150-900



DN 150-900



DN	PN	Артикул	D	D1	D2	D4	D5	H1	H2	H3	H4	HS1	L	L1	L2	LS1	LS2	S	W1	W2	kg
150	25	157150/TR/HG	150	168.3	315.0	98.0	88.9	494	410	317	717	200	457	84	149	229	160	4,5	81	198	152.0
200	25	157200/TR/HG	200	219.1	368.0	98.0	88.9	520	410	316	743	235	521	84	149	234	200	5,0	81	198	190.0
250	25	157250/TR/HG	250	273.0	440.0	110.0	114.3	568	432	338	795	280	559	118	183	250	200	5,0	125	233	293.0
300	25	157300/TR/HG	300	323.9	510.0	110.0	114.3	603	441	328	830	314	635	118	183	290	200	5,6	125	233	411.0
350	25	157350/TR/HG	340	355.6	590.0	135.0	139.7	695	517	375	924	360	762	138	222	348	260	6,3	150	235	660.0
400	25	157400/TR/HG	385	406.4	640.0	135.0	139.7	720	517	375	949	390	838	138	222	362	260	7,1	150	235	781.0
450	25	157450/TR/HG	436	457.0	740.0	219.1		720	492	316	947	530	914	182	267	456	400	6,3	188	236	1120.0
500	25	157500/TR/HG	487	508.0	822.0	244.5		761	507	312	987	580	991	175	267	472	420	6,3	188	236	1410.0
600	25	157600/TR/HG	589	610.0	980.0	244.5		840	535	312	1083	660	1143	253	335	524	450	7,1	255	363	2220.0
700	25	157700/TR/HG	684	711.0	1125.0	273.0		932	576	323	1175	700	1346	253	337	572	450	8,0	255	498	3390.0
800	25	157800/TR/HG	779	813.0	1290.0	298.0		1045	638	350	1296	840	1524	253	362	700	600	8,8	255	420	5020.0
900	25	157900/TR/HG	874	914.0	1440.0	298.0		1120	663	350	1371	750	1727	253	362	770	600	10	255	420	6450.0

Также доступен PN 40. За дополнительной информацией просим обращаться в отдел по обслуживанию клиентов. Размер DN 450-900 изготовленный компанией ARMATURY Group- участником Vexve Armatury Group.

INSPIRED BY YOUR FLOW



Vexve Oy

Pajakatu 11
38200 Sastamala
Finland

Riihenkalliontie 10
23800 Laitila
Finland

Tel. +358 10 734 0800
vexve.customer@vexve.com

www.vexve.com